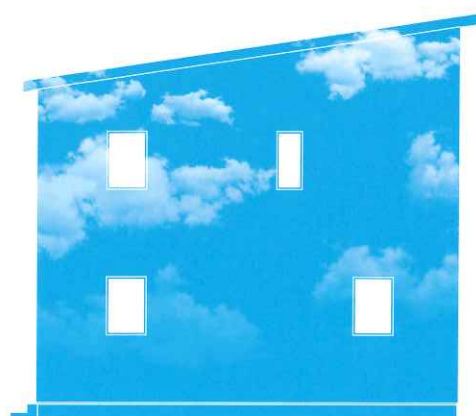
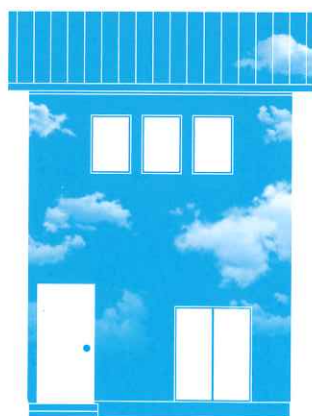
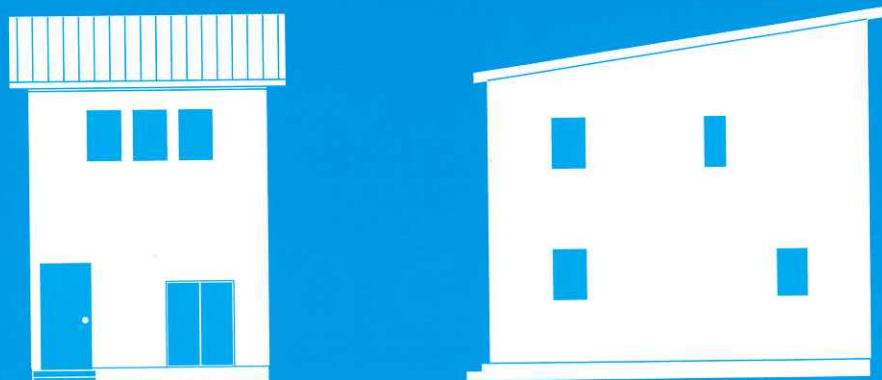


Shall Small Plan Book

狭小地で快適に暮らす多彩なプランをご提案





Shall Small

狭小地で快適に暮らす。
暮らしをやさしく、そして快適に。

人気のシャルシリーズに狭小地に最適な「Shall Small」が誕生。
ライフスタイルに合わせた多彩なプランをご用意しました。

断熱性能をZEH基準まで高め、低コストで快適な住まいを実現。
シンプル&スタイリッシュな木造軸組工法。

コンパクト設計で敷地全体をデザインできるため
住む方の暮らしのイメージが広がります。

ZEH(ゼッチ: ネット・ゼロ・エネルギー・ハウス)とは

住まいの断熱性と省エネ性能を高め、太陽光発電などでエネルギーを創ることにより、年間の一次エネルギー消費量(空調・給湯・照明・換気)の収支をプラスマイナスゼロにする住宅のことです。



Shall Small がカタチになるのに必要なこと
それは…

「お客様の想い」と「スズキハウスのノウハウ」
「職人の技と心」そして「厳選された材料」。

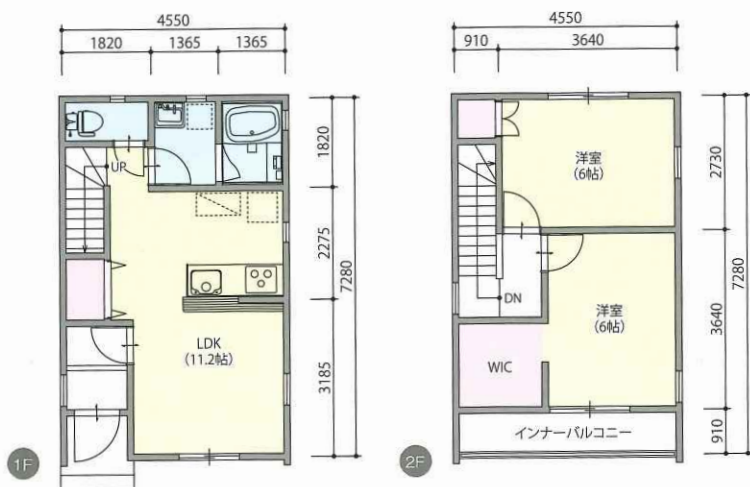


SLR 2540-01

南玄関の標準的なプラン。
居室は6帖確保。ウォークインクローゼットも設置。



南玄関 2LDK バルコニー WIC



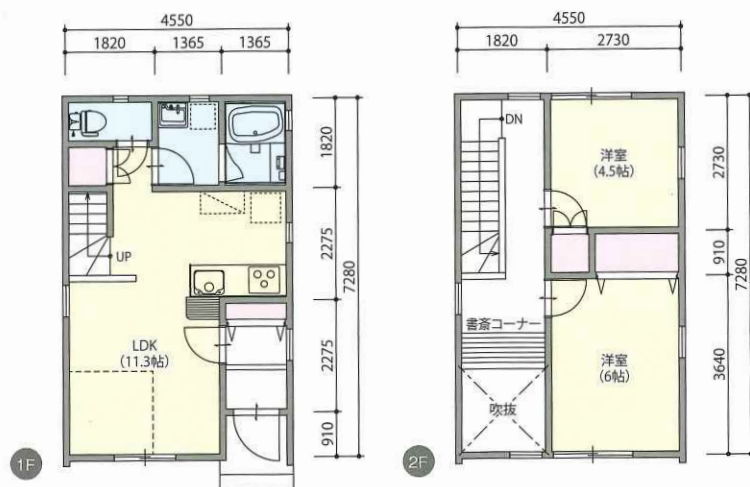
■1F床面積 31.88㎡ ■2F床面積 33.12㎡ ■延床面積 65.00㎡

SLR 2540-02

吹抜けを設定し採光採風に配慮。
吹抜け横に書斎コーナーを設定。



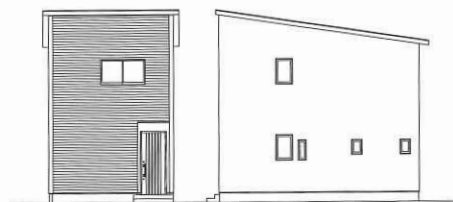
南玄関 2LDK 吹抜



■1F床面積 31.88㎡ ■2F床面積 29.81㎡ ■延床面積 61.69㎡

SLR 2540-03

北玄関の標準的なプラン。リビング階段採用。
ゆったりとしたスペースを確保した広々キッチン。



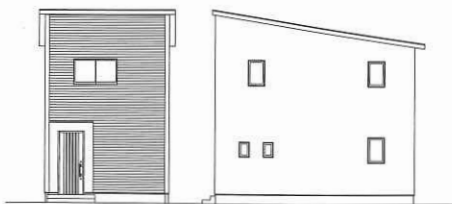
北玄関 2LDK バルコニー WIC



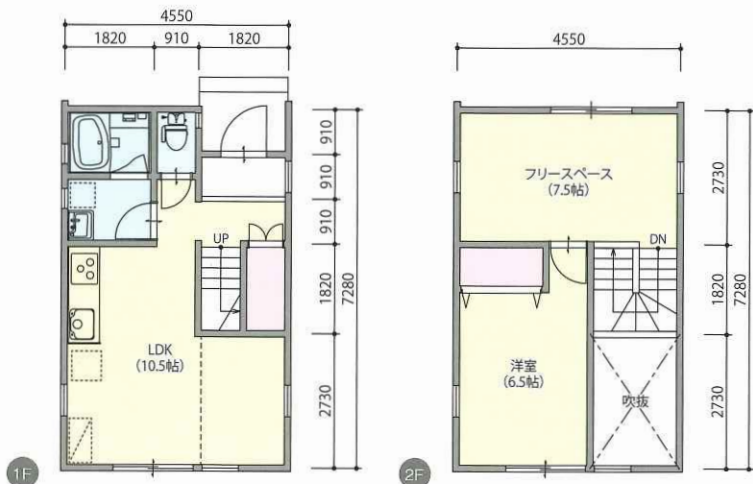
■1F床面積 31.88㎡ ■2F床面積 33.12㎡ ■延床面積 65.00㎡

SLR 2540-04

吹抜を設定し採光採風に配慮。
2Fの1室をフリースペースとして提案。



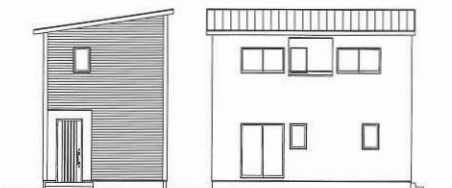
北玄関 2LDK 吹抜



■ 1F床面積 31.46㎡ ■ 2F床面積 28.15㎡ ■ 延床面積 59.61㎡

SLR 2540-05

東西玄関の標準的なプラン。
2居室ともにWICを設定して収納充実。



東西玄関 2LDK バルコニー WIC



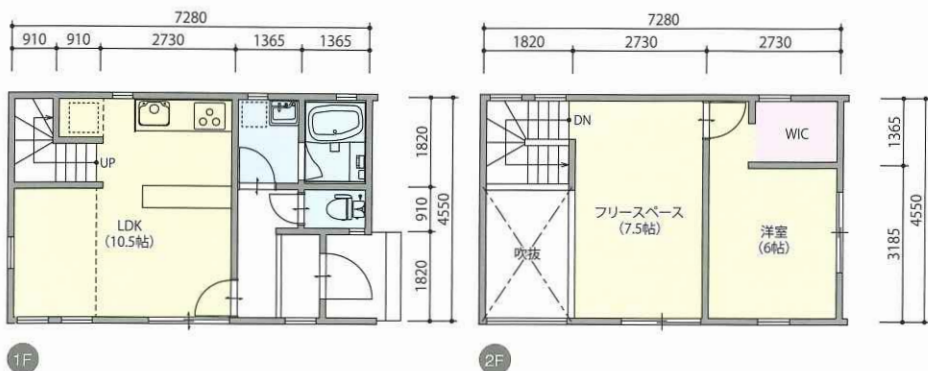
■ 1F床面積 31.46㎡ ■ 2F床面積 33.12㎡ ■ 延床面積 64.58㎡

SLR 2540-06

吹抜を設定し採光採風に配慮。
2Fの1室を広々としたフリースペースに。



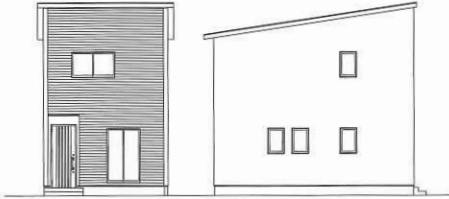
東西玄関 2LDK 吹抜 WIC



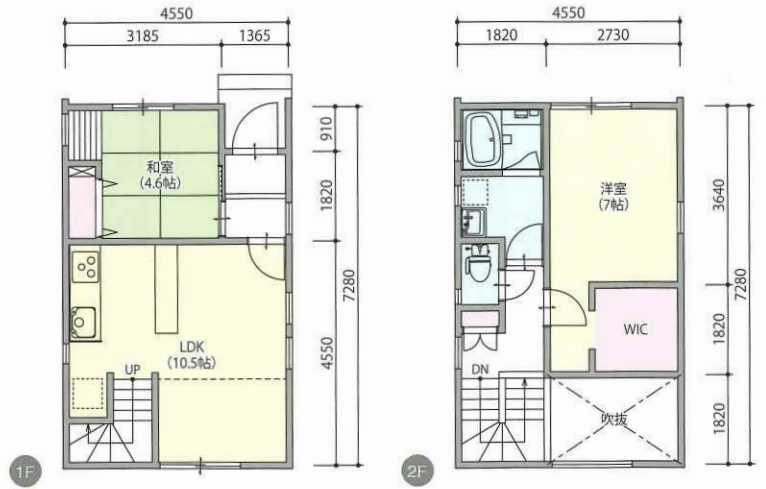
■ 1F床面積 31.46㎡ ■ 2F床面積 28.15㎡ ■ 延床面積 59.61㎡

SLR 2540-07

来客対応できるように1Fに独立した和室を設定。
吹抜けも採用し明るいLDKに。



北玄関 2LDK 吹抜 WIC



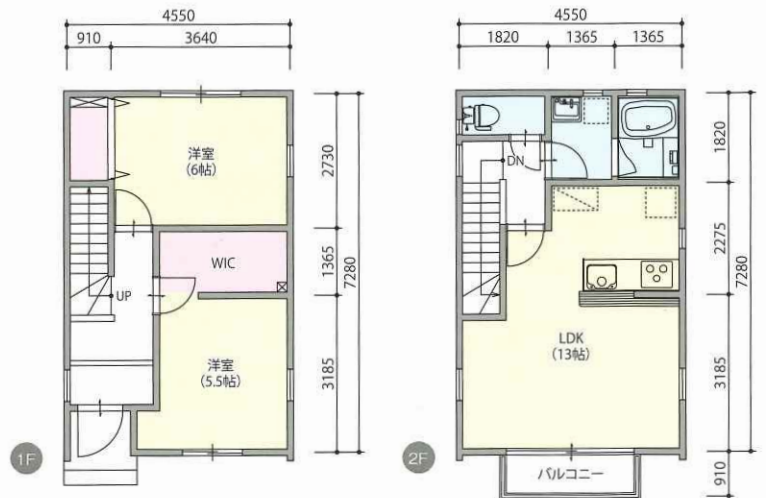
■1F床面積 31.88㎡ ■2F床面積 28.15㎡ ■延床面積 60.03㎡

SLR 2540-08

1Fに2居室、2Fに広々LDKを設定したプラン。
住宅が隣接した土地でも、生活の中心は採光充実。



南玄関 2LDK バルコニー WIC



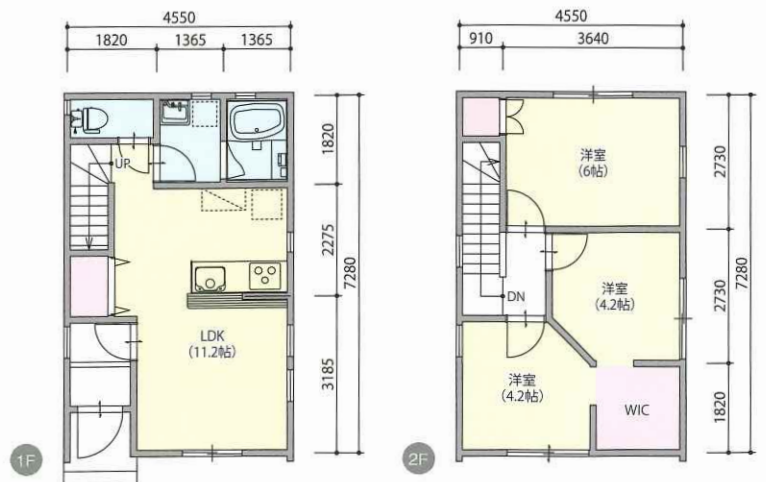
■1F床面積 31.88㎡ ■2F床面積 33.12㎡ ■延床面積 65.00㎡

SLR 2540-09

3LDKとし、4人世帯も居住可能に。
2Fの2居室でWICを共有する変形プラン。



南玄関 3LDK WIC



■1F床面積 31.88㎡ ■2F床面積 33.12㎡ ■延床面積 65.00㎡

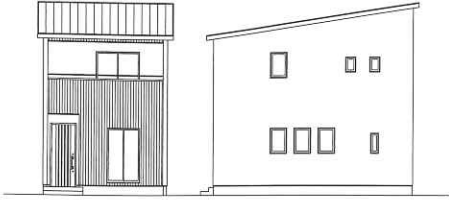
長方形プラン

正方形プラン

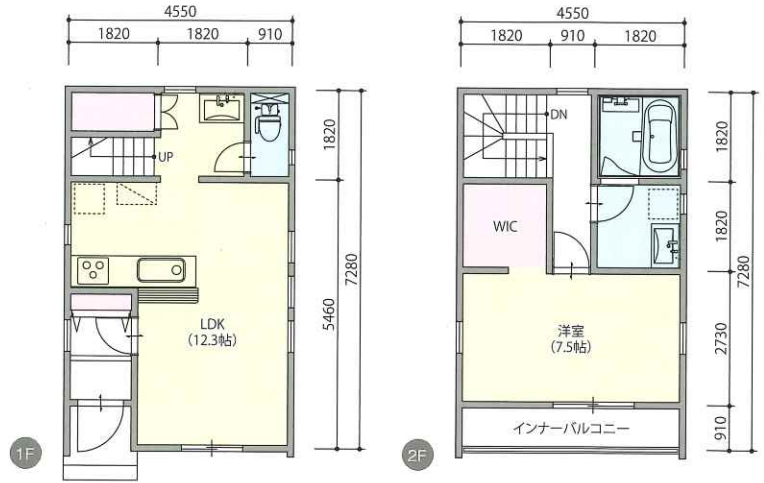
遊樂プラン

SLR 2540-10

1FにLDK、2Fに1居室の1LDKで、設備(ユニットバス、洗面、キッチン)を大きく豪華にしたプラン。



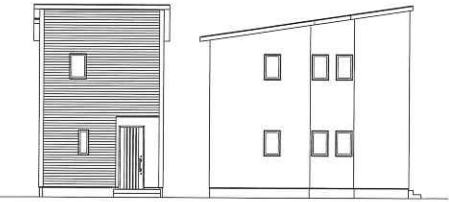
南玄関 1LDK バルコニー WIC



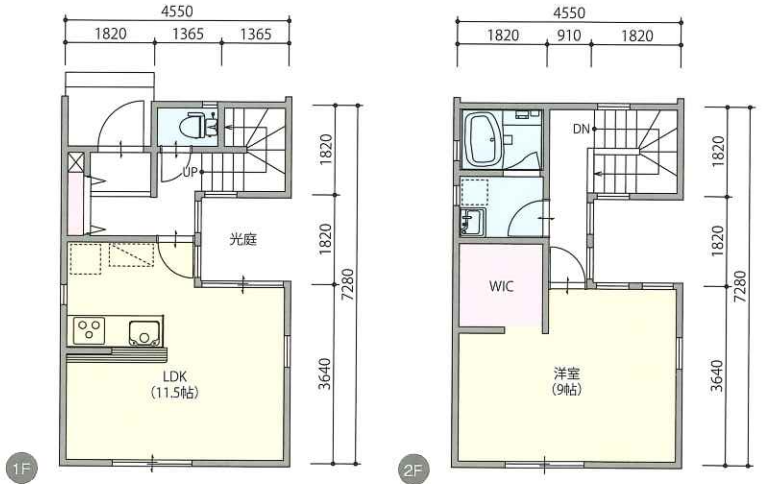
■1F床面積 31.88㎡ ■2F床面積 33.12㎡ ■延床面積 65.00㎡

SLR 2540-11

光庭を設け狭小地でも採光採風に配慮したプラン。



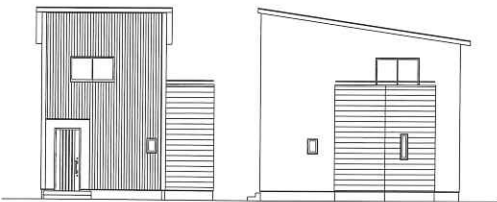
北玄関 1LDK WIC



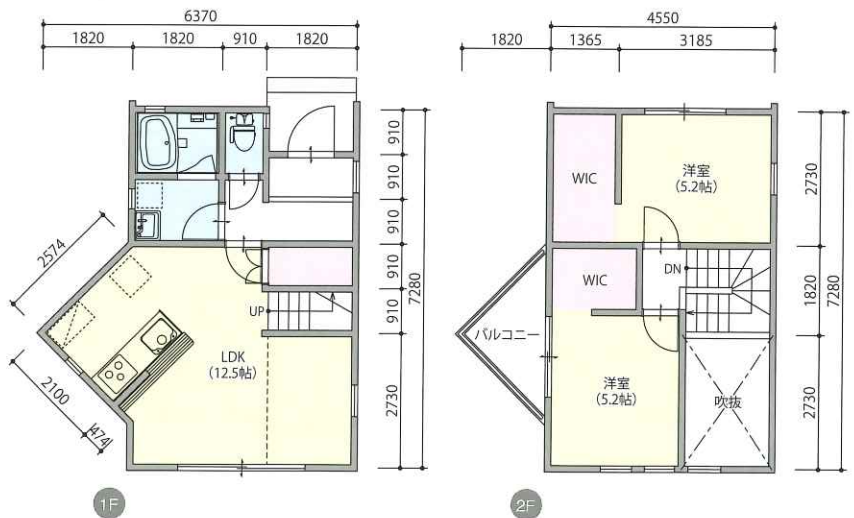
■1F床面積 28.15㎡ ■2F床面積 29.81㎡ ■延床面積 57.96㎡

SLR 2540-12

変わり種プラン。住む方の希望により自由にカスタマイズ(自由設計)が可能。



北玄関 2LDK バルコニー 吹抜 WIC



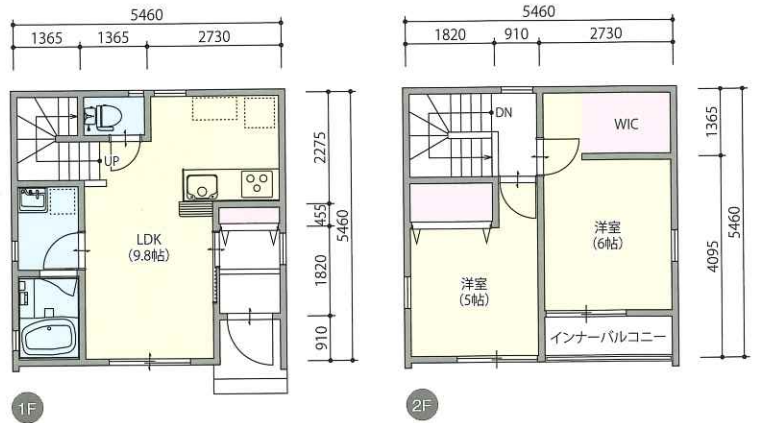
■1F床面積 34.78㎡ ■2F床面積 28.15㎡ ■延床面積 62.93㎡

SLR 3030-01

南玄関の標準的なプラン。
玄関に収納とインナーバルコニーを設定。



南玄関 2LDK バルコニー WIC



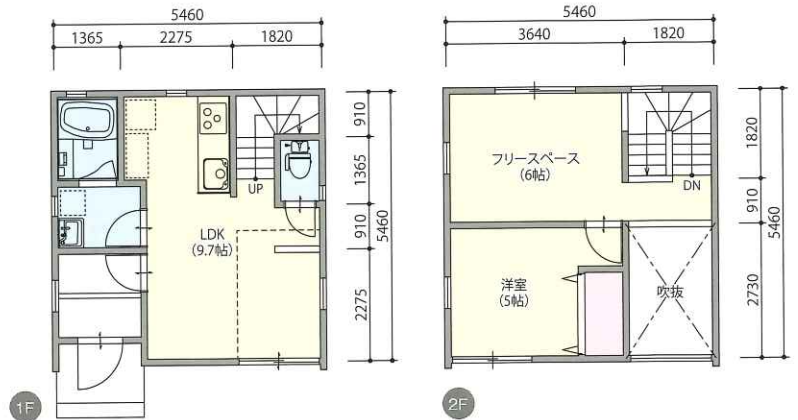
■ 1F床面積 28.57㎡ ■ 2F床面積 29.81㎡ ■ 延床面積 58.38㎡

SLR 3030-02

吹抜を設定し採光採風に配慮。
2Fの1室をフリースペースとして提案。



南玄関 2LDK 吹抜



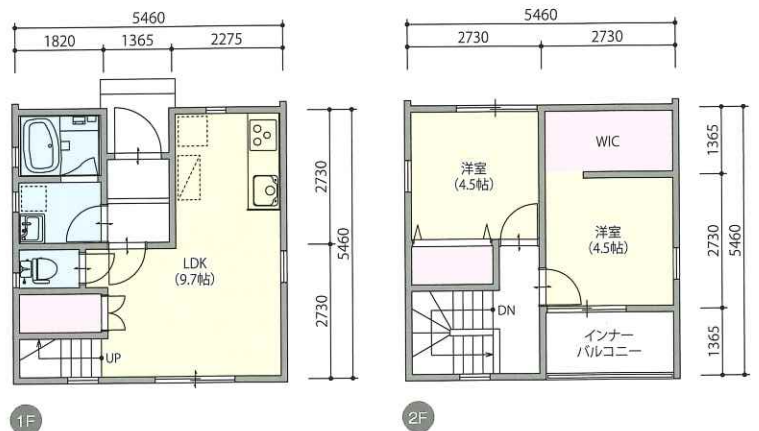
■ 1F床面積 28.98㎡ ■ 2F床面積 24.84㎡ ■ 延床面積 53.82㎡

SLR 3030-03

北玄関の標準的なプラン。
広々バルコニーと階段下収納付。



北玄関 2LDK バルコニー WIC



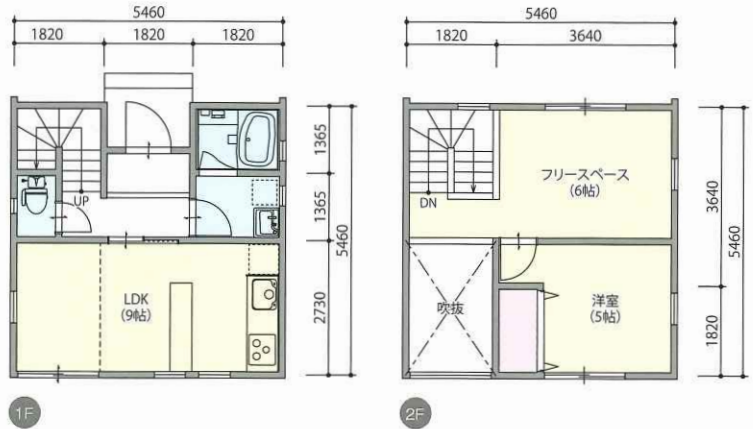
■ 1F床面積 28.57㎡ ■ 2F床面積 29.81㎡ ■ 延床面積 58.38㎡

SLR 3030-04

吹抜を設定。南面のLDKで明るいキッチン。
2Fの1室をフリースペースとして提案。



北玄関 2LDK 吹抜



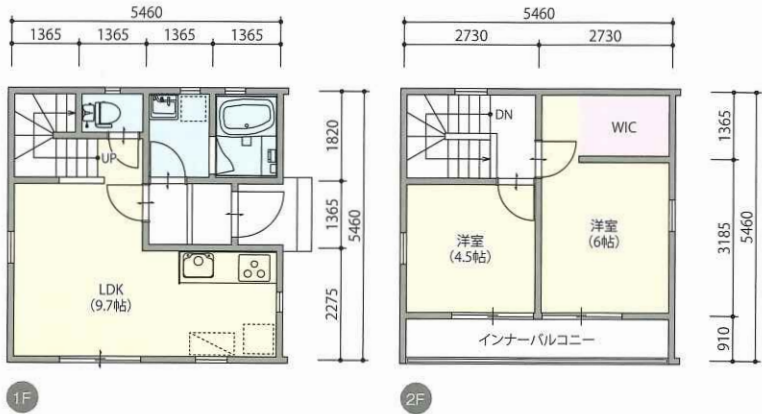
■ 1F床面積 28.16㎡ ■ 2F床面積 24.84㎡ ■ 延床面積 53.00㎡

SLR 3030-05

東西玄関の標準的なプラン。
リビング階段採用。



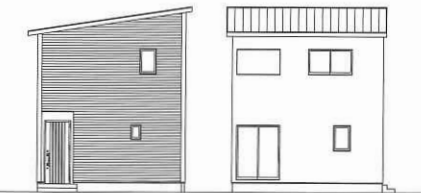
東西玄関 2LDK バルコニー WIC



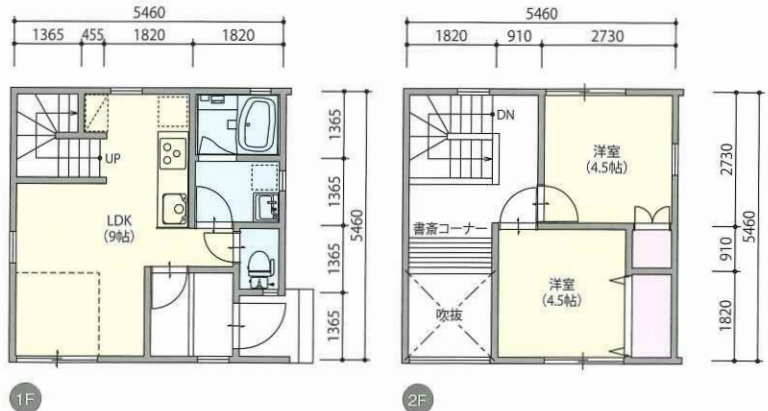
■ 1F床面積 28.57㎡ ■ 2F床面積 29.81㎡ ■ 延床面積 58.38㎡

SLR 3030-06

吹抜を設定し採光採風に配慮。
2Fに書斎コーナーを設定。



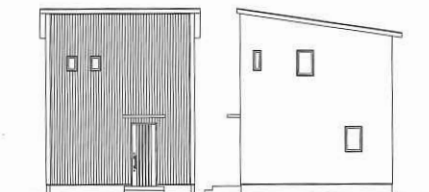
東西玄関 2LDK 吹抜



■ 1F床面積 28.57㎡ ■ 2F床面積 26.49㎡ ■ 延床面積 55.06㎡

SLR 3030-07

1Fに和室を設定。
続き間も可能でゆとりある空間に。



北玄関 2LDK バルコニー WIC



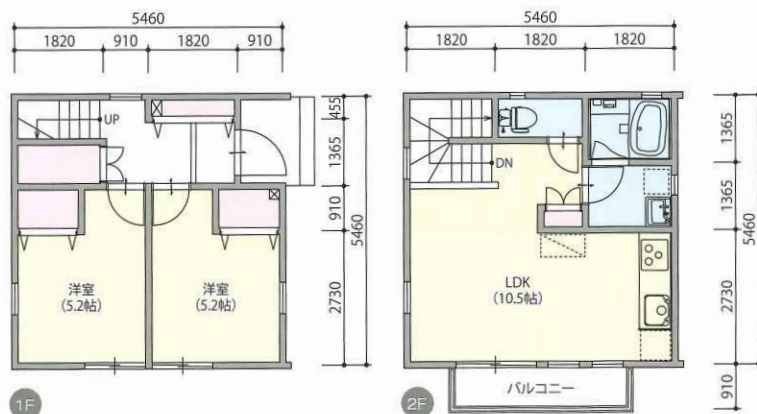
■ 1F床面積 29.81㎡ ■ 2F床面積 29.81㎡ ■ 延床面積 59.62㎡

SLR 3030-08

1Fに2居室、2Fに広々LDKを設定したプラン。



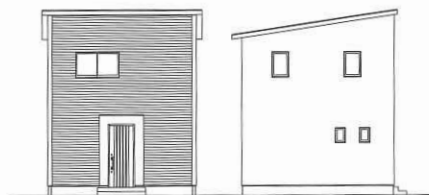
東西玄関 2LDK バルコニー



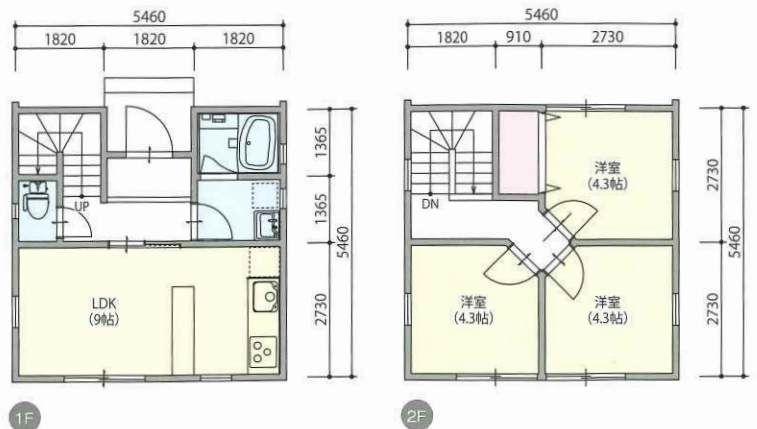
■ 1F床面積 28.15㎡ ■ 2F床面積 29.81㎡ ■ 延床面積 57.96㎡

SLR 3030-09

3LDKとし、4人世帯も居住可能に。



北玄関 3LDK



■ 1F床面積 28.15㎡ ■ 2F床面積 29.81㎡ ■ 延床面積 57.96㎡

長方形プラン

正方形プラン

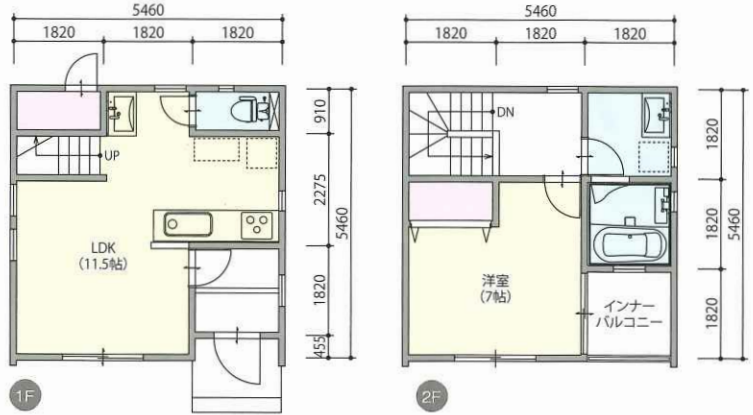
過様プラン

SLR 3030-10

1LDKで、設備(ユニットバス、洗面、キッチン)を大きく豪華にしたプラン。



南玄関 1LDK バルコニー



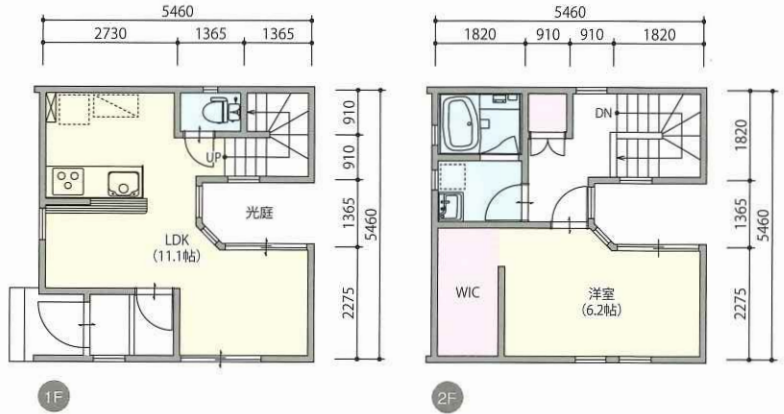
■1F床面積 28.57㎡ ■2F床面積 29.81㎡ ■延床面積 58.38㎡

SLR 3030-11

光庭を設け狭小地でも採光採風に配慮したプラン。



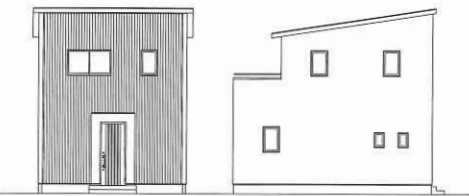
東西玄関 1LDK WIC



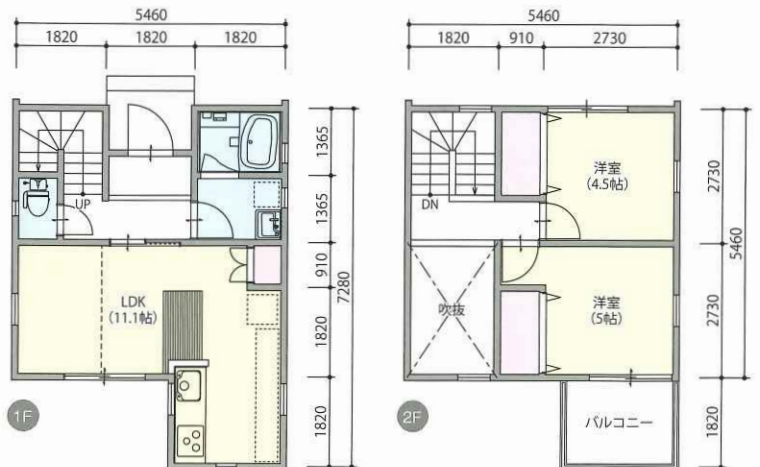
■1F床面積 25.57㎡ ■2F床面積 26.81㎡ ■延床面積 52.38㎡

SLR 3030-12

変わり種プラン。住む方の希望により自由にカスタマイズ(自由設計)が可能。



北玄関 2LDK バルコニー 吹抜



■1F床面積 32.29㎡ ■2F床面積 24.84㎡ ■延床面積 57.13㎡

賃貸住宅向けプランです。各戸をメゾネットタイプとしたことで、
一戸住宅の居住性を維持しながら、複数戸の集合住宅が建築できます。

SLR 7540

3戸一棟の連棟プラン。
ずらすことで様々な敷地に対応できます。



連棟建 北玄関 2LDKx3 吹抜

■ 1F床面積 94.40㎡ ■ 2F床面積 84.46㎡ ■ 延床面積 178.86㎡

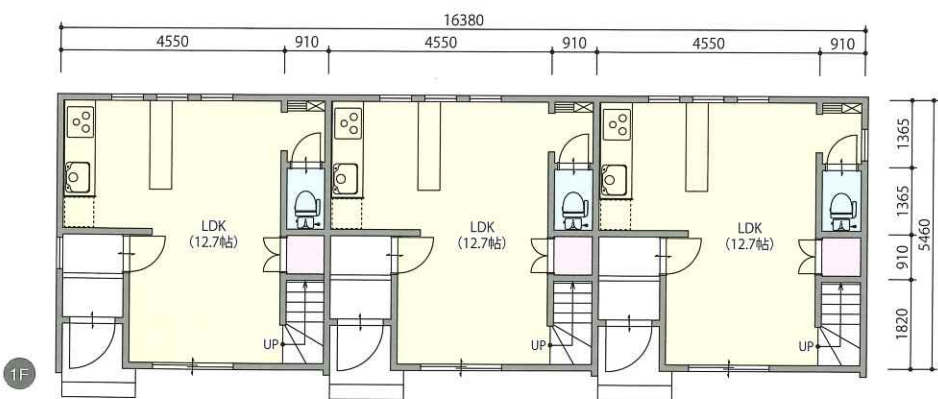
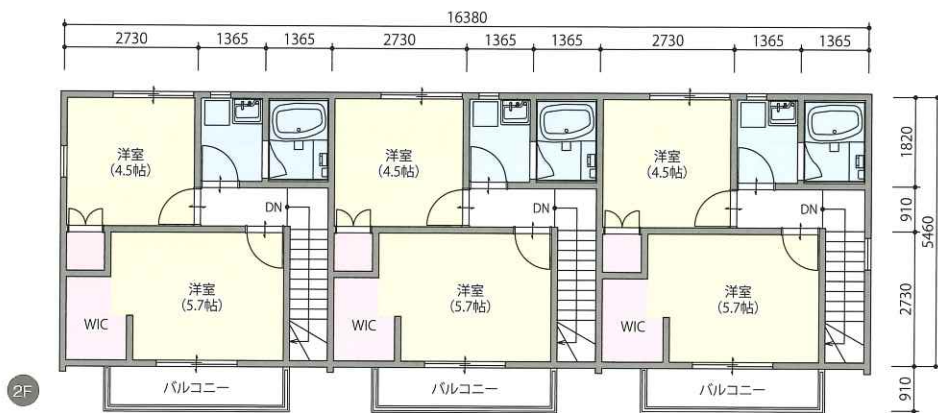
長方形プラン

正方形プラン

連棟プラン

SLR 9030

3戸一棟の連棟プラン。広々LDK。



連棟建 南玄関 2LDK×3 バルコニー WIC

■ 1F床面積 85.70㎡ ■ 2F床面積 89.43㎡ ■ 延床面積 175.13㎡

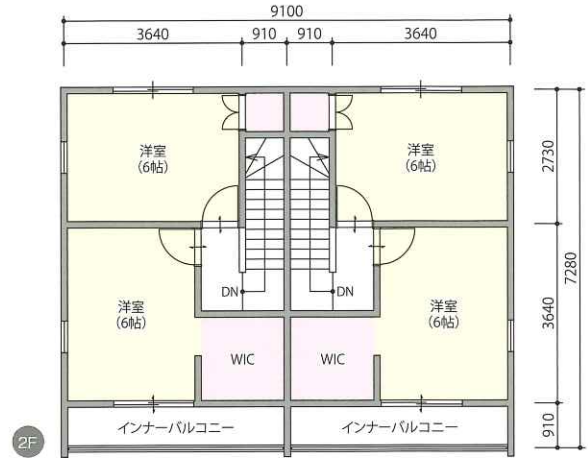
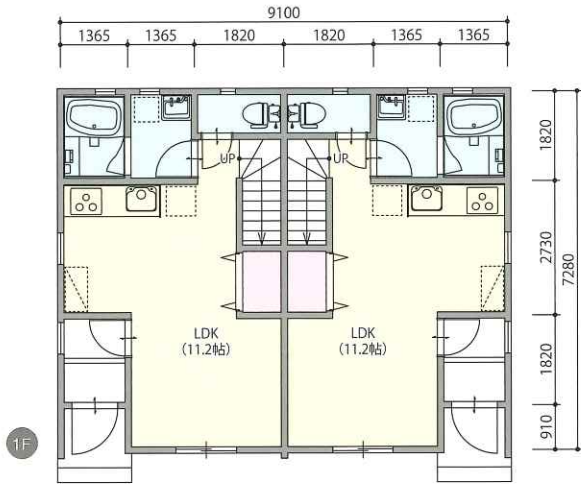
長方形プラン

正方形プラン

連棟プラン

SLR 5040

2戸一棟の連棟プラン。標準的な間取り。

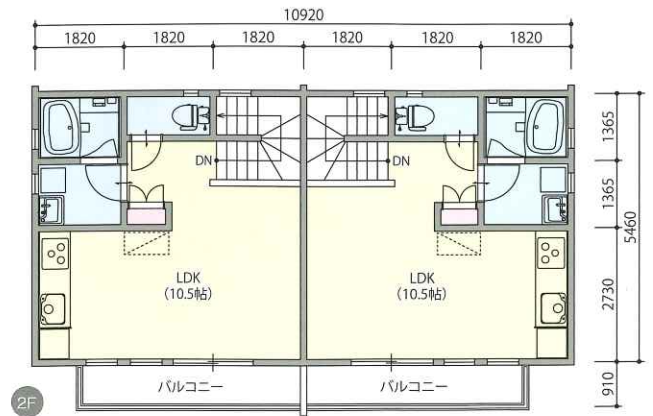
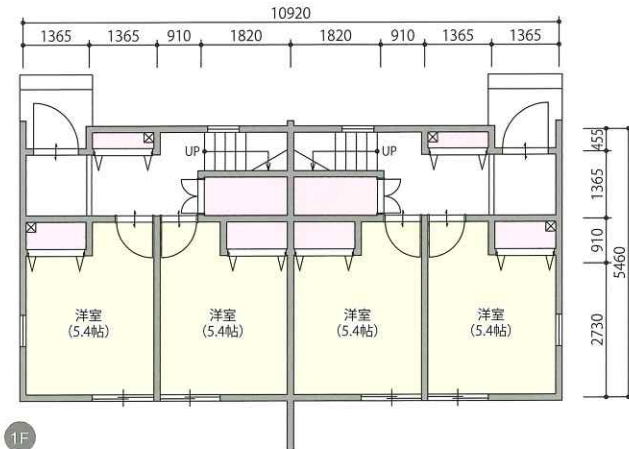


連棟建 南玄関 2LDKx2 バルコニー WIC

■ 1F床面積 63.76㎡ ■ 2F床面積 66.24㎡ ■ 延床面積 130.00㎡

SLR 6030

2戸一棟の連棟プラン。2F LDKを採用。
住宅が隣接する敷地でも、十分な採光を確保。



連棟建 北玄関 2LDKx2 バルコニー

■ 1F床面積 58.38㎡ ■ 2F床面積 59.62㎡ ■ 延床面積 118.00㎡

長方形プラン

正方形プラン

連棟プラン



お気軽にお問い合わせください

担当 

連絡先 

memo

