

COTTAGE  
×  
1st.FLOOR

シャル  
Shall

平屋 × コテージという新発想。





# シャル Shall

平屋×コテージという新発想。  
日常をやさしく、  
非日常をあなたらしく、包みます。

暮らし方は人それぞれ…

あなただったら、どんな風に暮らしますか？

ワンフロアで暮らす、日々の生活。

そこには、暮らす人の心に穏やかな安らぎが生まれます。

階段を上がれば、いつもと少し違う空間。

あなたのすべてが解放され、新しい自分を発見できます。

シャルと共に刻むときをお楽しみください。





【リビング & ダイニング】 心地よい光と風に包まれながら、食事をしたり、おしゃべりをしたり、いつも家族の笑い声があふれる空間です。

日常をやさしく

# そそぎこむ、心地よい光と風 笑顔あふれる、日々の暮らし



## 【玄関】

玄関タイルは耐久性があり、変色や劣化を防ぐ磁器タイルを使用。また、掃除もしやすくメンテナンスが容易です。



## 【和室】

ご夫婦の寝室としてだけでなく、マルチ（多目的）な空間として、ゲストルームとすることもできます。

## シースルー階段（オプション）



【キッチン&パントリー】 家事の動線が平行で流れにムダができにくく動作を最小限に抑えられます。また、キッチンからリビングまで見渡すことができます。

※掲載の写真は一部標準仕様以外のものも含まれます。



2F

### 美しく、健やかに…こころを整える

ストレスがない空間で過ごす日々は、心身の健康を維持し、さらには美容にも良い影響を与えます。

## Planning ideas

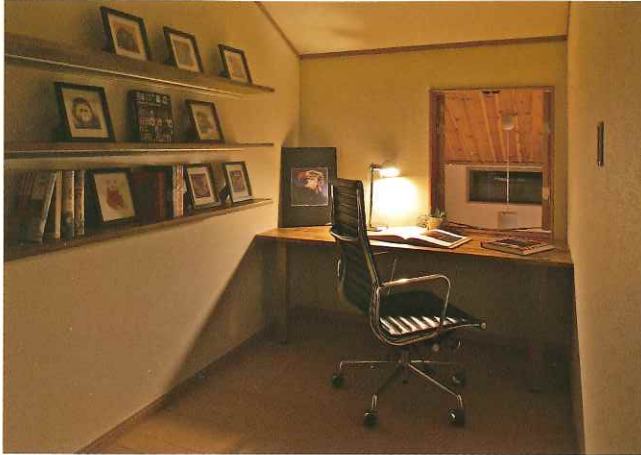
### 自宅に運動できるスペースをつくる。

シャル2F「プラスα空間」をワンフロアの“自分だけのトレーニングルーム”に。  
周りの視線を気にせず、自分のペースで運動できるのも嬉しい。  
健康な日々が、自分の、家族の暮らしを豊かにする土台となります。



非日常をあなたらしく

# 今、感じることを大切に その思いが育む、あなたの幸せ



## 大人の空間をもっと遊ぶ、贅沢なひととき

忙しい毎日の中で、少しずつ吟味して集められたモノたち。コンパクトな空間に並べれば、あなただけのとびきりセンスのいい世界が創られます。



## 好きなコト探しは、本当のワタシ探し

自分の好きを発見することは、大好きな空間を生み出すきっかけになります。モノが増えても大丈夫。一つ一つがあなたらしさを彩るインテリアとなります。



## 心が満ち足りた、幸せな日々。

その日々をつづるのは、  
“あなたらしさ”という個性ではないでしょうか。

そして、あなたが何か一つのことを心を注ぐ、  
普段とは少し時間の流れが違う空間。  
この空間はあなたの個性を育み、輝かせます。

世界に一つだけの空間で  
きっと、新しい自分と出会うことでしょ。



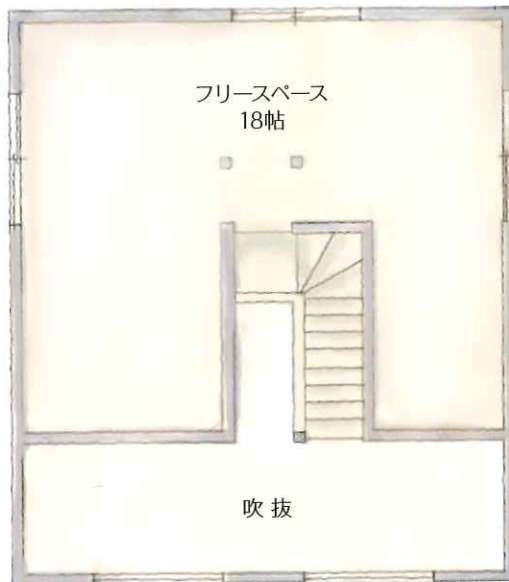
# 新しい暮らしへ、想像が広がるシャルのプラン…

シャルは在来軸組工法で自由な間取りを実現、ライフスタイルにあわせた間取りをご提案します。  
水回りの設備の標準仕様が異なる、SLSタイプとSLLタイプをご用意しました。

SLS4045 標準プラン

2F

開放感あるワンフロア、  
たくさんの家具をおける  
自由な空間です。



2F

フリースペースは間仕切ること、  
寝室や子供部屋、書斎、収納など  
組み合わせが自由な空間です。

## SLS4045 タイプ

1F

6畳+押入れの和室空間は  
落ち着いた佇まい。  
寝室としてもゲストルームとしても  
お使いいただけます。

SLS4045 標準プラン



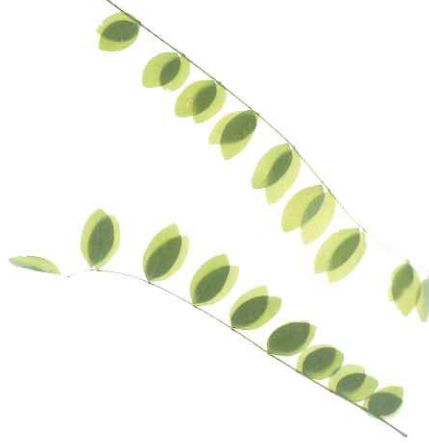
## SLL4045 タイプ

1F

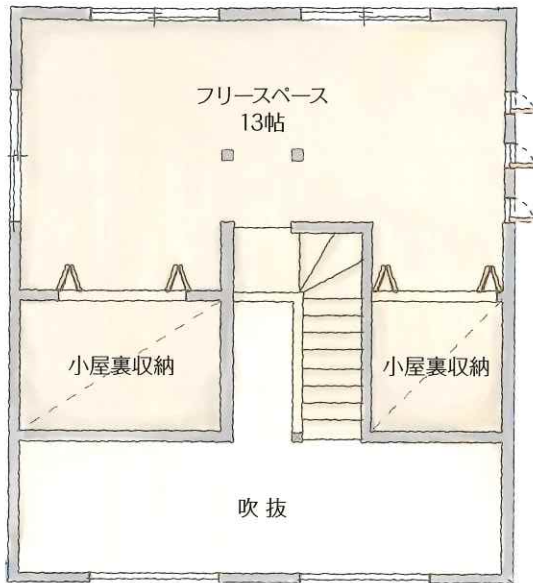
広々タイプの  
キッチン、浴室、洗面室は  
奥様の理想の空間です。

# 3×3の9パターン

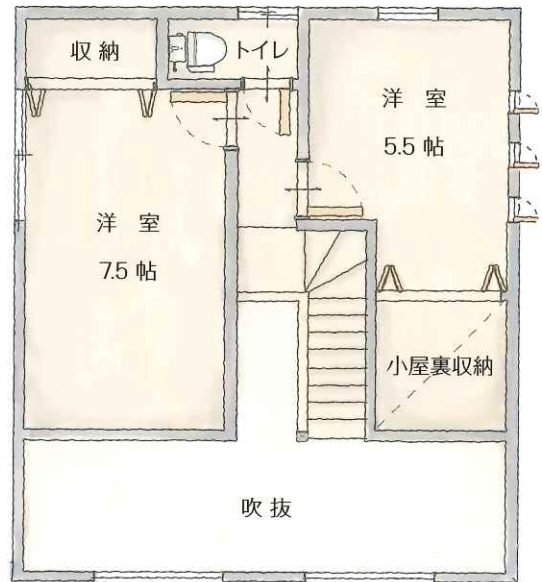
1F 2F



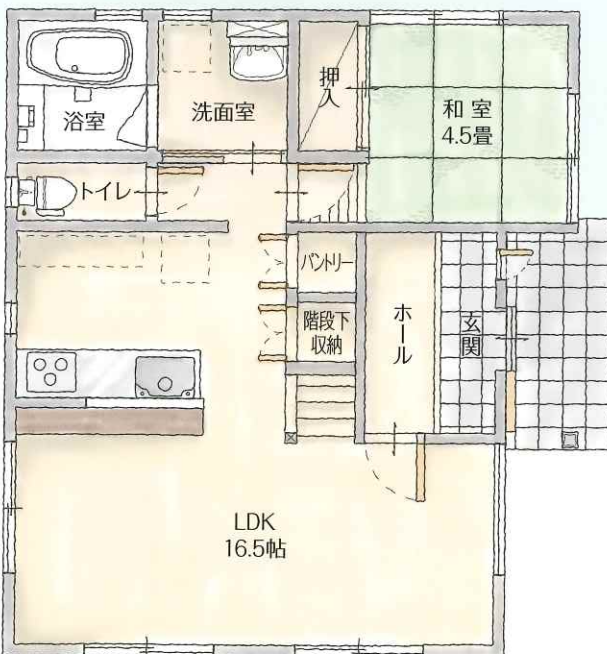
SLL4045 標準プラン



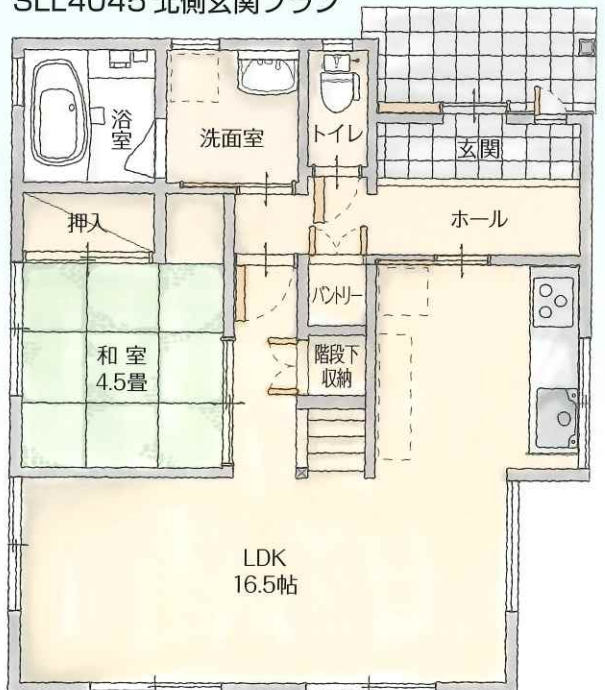
SLS4045・SLL4045 オプションプラン



SLL4045 標準プラン



SLL4045 北側玄関プラン





# 暮らしをやさしく、そして快適に

シャルはご家族の毎日を標準仕様でサポート。

さらに、より快適で安心な住まいへグレードアップするオプション仕様をご用意しました。※詳細は別紙をご参照ください。

## 自由な間取りを実現する 在来軸組工法

柱と梁で支えられているので、様々な間取りやデザインに対応できます。  
開口部を大きくとることもできます。



## 自然の風、光を積極的に利用した 開口設計

自然の風や光を上手に活用して、電気やガスなどへの依存率を低減することで、省エネでありながら快適かつ健康的な暮らしを実現します。



## 耐用年数が長い ガルバリウム鋼板屋根

薄くて軽量であるため、耐震性へ影響が及びにくく、金属性の屋根材の中ではサビにくいといわれています。また、スタイリッシュな外観と調和するデザイン性があるだけでなく、大容量の太陽光発電 (MAX 8.78kW) も搭載可能です。



## 段差を最小限におさえた バリアフリー

生活動線がフラットにつながる 1F 空間は、段差を最小限におさえることで、各部屋間の移動がとてもスムーズです。



## 地震の揺れを軽減する 制震装置ブレースリー

※オプション仕様

アルミ製の筋交いにアルミ押し出し形材を取り付け、塑性変形によって生じるエネルギー吸収機能により、地震の揺れを 30~50% 低減します。



## 心地よさを生み出すパッシブデザイン

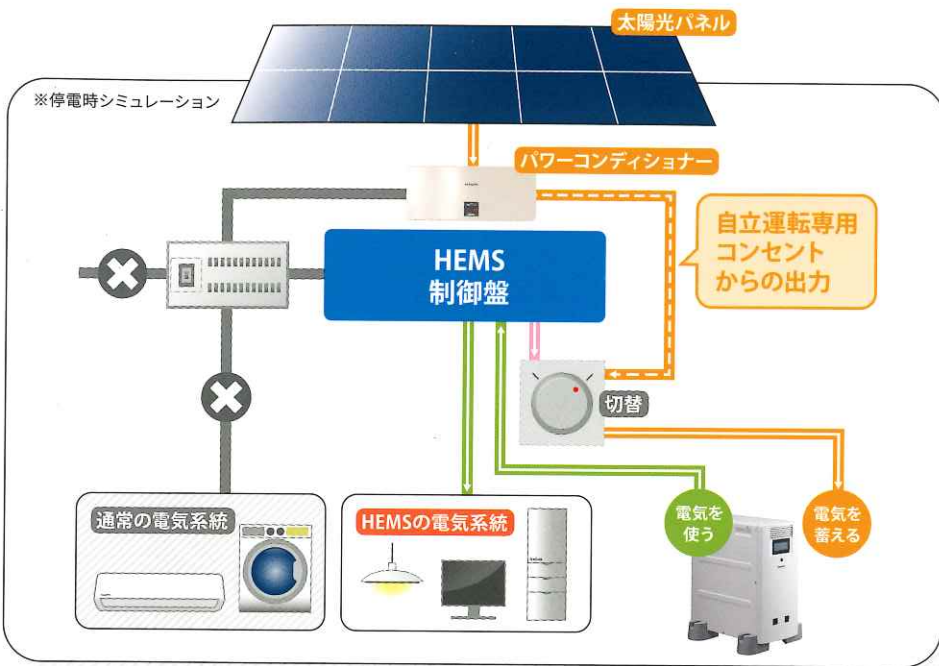
シャルは、太陽の光や熱、風といった自然の恵みを最大限に生かす手法パッシブデザインで設計。空気・熱・光・風・エネルギーなど、見えない物をデザインします。



## 電力エネルギーをつくる、ためる 日常生活に、非常災害時に…安心と快適な暮らしを可能にする

住まいに太陽光発電システムや蓄電システムのような、電気を“つくる、ためる”設備があると、家庭の電気代の削減だけでなく、もしもの時に電気を備えておくことができます。

※オプション仕様



太陽光パネル（太陽光システム）が発電した電気を蓄電池に蓄え、停電時にその電気を使うことが可能です。また、毎日の生活では、太陽光発電システム、HEMS、蓄電池を連動させることで、節電意識が高まり、効率的な電気の使い方が期待出来ます。

## 明るく、清潔感あふれる暮らしを 機能的なキッチンとサニタリー各種設備を標準装備



※メーカーの都合により予告無く変更となる場合がございます。



### 太陽光パネル

最大 8.78kW の大容量パネルを搭載可能です。



※画面表示は一例です。  
機種やメーカーにより表示内容が異なる場合があります。

### HEMS

HEMS とは、ホームエネルギーマネージメントシステムの略で、家で消費するエネルギーを「見える化」し、節約する為の管理システムです。「見える化」により、エネルギーをムダ無く賢く使うことが出来ます。

### 蓄電池

蓄電池に電気を蓄えておけば停電時にも一定の電気が利用できるため、災害時も安心できます。



標準仕様書

構造	在来軸組工法(耐震構造)			
モジュール	尺(910mm)モジュール			
外部仕上げ	基礎	鉄筋コンクリート布基礎(土台換気方式)		
	床下	防湿コンクリートt60打ち		
	外壁	化粧サイディング貼り(通気構造)厚さ14mm		
	屋根	ガルバリウム鋼板瓦葺(4寸勾配)		
	軒裏	化粧サイディング 厚さ12mm(一部有孔板)		
	雨樋	角軒樋・丸たて樋		
	玄関ポーチ	磁器タイル		
	建具	玄関:アルミ製ドア(Sタイプ)アルミ製引戸(Lタイプ) 窓:アルミサッシ(居室窓はペアガラス)		
内部仕上げ	室名	床	壁	天井
	玄関	磁器タイル	ビニールクロス	ビニールクロス
	ホール	床用化粧合板	ビニールクロス	ビニールクロス
	和室	薄たたみ 厚さ15mm	ビニールクロス	長尺目透し天井
	洋室	床用化粧合板	ビニールクロス	ビニールクロス
	LDK	床用化粧合板	ビニールクロス	ビニールクロス
	洗面脱衣室	クッションフロア	ビニールクロス	ビニールクロス
	浴室	システムバス(FRP製)		
	トイレ	クッションフロア	ビニールクロス	ビニールクロス
	和室押入	合板素地	PB素地	PB素地
	洋室物入	床用化粧合板	PB素地	PB素地
	小部屋収納	床用化粧合板	ビニールクロス	ビニールクロス
	階段	樹脂シート	ビニールクロス	ビニールクロス
	建具	リビングドア:木製ガラス入り(両面:木目化粧合板) 洋室:洗面・トイレドア、片引戸、引違戸:木製(両面:木目化粧合板) 和室片引戸、引違戸:木製(片面:襖紙、片面:木目化粧合板) 洋室物入ドア、引戸:木製(片面:木目化粧合板、片面:化粧板) 浴室ドア:アルミサッシ(折戸)		
	電気設備	照明器具	居室照明器具別途(引掛けシーリングは標準装備内)	
コンセント		居室:2口コンセント		
スイッチ		埋込みスイッチ		
ドアホン		玄関チャイム		
TV・TEL配管		各1カ所		
		Sタイプ	Lタイプ	
衛生設備	浴室	システムバス1216(FRP製)	システムバス1616(FRP製)	
		ユニバーサルデザイン、簡単ヘアキャッチャー付 シャワー水栓、風呂ふた、換気扇、折戸 握りバー、ミラー、照明付	ユニバーサルデザイン、簡単ヘアキャッチャー付 シャワー水栓、風呂ふた、換気扇、折戸 握りバー、ミラー、照明付	
	給湯器	屋外壁掛給湯器(3カ所給湯)マルチリモコン 20号給湯専用タイプ	屋外壁掛給湯器(3カ所給湯)マルチリモコン 24号給湯専用タイプ	
	洗面化粧室	洗面化粧台(W=600)シングルレバー、シャンプー水栓 洋式水洗便器	洗面化粧台(W=750)シングルレバー、シャンプー水栓 洋式水洗便器	
厨房設備	キッチン	システムキッチンI型 W=2100	システムキッチンI型 W=2400	
	吊戸棚	W=1200、H=700	W=1500、H=700	
	換気扇	シロッコファンフード	シロッコファンフード	

建築地域	積雪50cm以下地域
防火適用	建築基準法第22条指定区域 準防火地域では一部開口部を防火戸、軒天を防火構造に変更が必要
地耐力	長期地耐力30kN/m <sup>2</sup> 軟弱地盤では基礎補強が必要
プラン変更	構造上制約内で自由に変更可能
オプション	シャッター雨戸、面格子、網戸、出窓
	玄関親子ドア、和室内障子、防火戸、防犯ガラス、Low-Eペアガラス
	玄関収納、床下収納、手摺、IHクッキングヒーター 制震装置ブレースリー、設備グレードアップ
別途工事	屋外給排水工事、屋外電気引込工事、屋内外ガス工事
	寒冷地仕様工事、居室照明器具、カーテン・カーテンレール その他各種変更工事

- ※ 基礎は建築地域によって異なります。
- ※ 品質向上・改良のため、設備・仕様は予告なく変更する場合があります。
- ※ 写真の色調は印刷のため、実物と異なる場合があります。
- ※ 写真は一部標準仕様以外のものも含まれます。



ご購入後(使用前には)、必ず「取扱説明書」をご熟読下さい。

■ お問い合わせは

**スズキハウス 菊陽展示場**  
 特約販売店 山本建設株式会社  
 〒869-1101 菊池郡菊陽町津久礼133-1  
 TEL 096(285)4777・FAX 096(285)4717



**スズキハウス**  
 株式会社スズキビジネス  
 住宅事業部  
 (2018.03)12000-496 ㊦



〒431-0201 浜松市西区篠原町21339

※仕様(色調・形状)は予告なく変更となる場合がございます。※写真には一部標準仕様以外のものが含まれております。※2016年11月現在。



## 屋根材

丈夫で軽量のガルバリウム鋼板を標準採用。デザイン性が高く、カラーも豊富です。

標準仕様

ガルバリウム鋼板葺き



オプション 化粧スレート



## 玄関ドア

顔となる玄関にはガラスタイプのドア、引戸をご用意しました。

SLS標準仕様  
玄関ドア



オプション 断熱玄関ドア



SLL標準仕様  
断熱玄関引戸



LIXIL  
Link to Good Living

## 窓

パッシブデザインの観点から、適材適所に窓を配置します。

オプション  
採風勝手口ドア



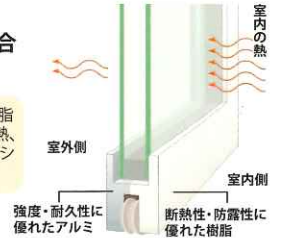
オプション  
装飾窓(採風モデル)



LIXIL  
Link to Good Living

オプション  
アルミ樹脂複合サッシ

アルミの良さと樹脂の良さを融合し、断熱・気密性に優れたサッシです。



## ガラス仕様

居室には結露防止や防音性に優れたペアガラスを標準装備。

標準仕様

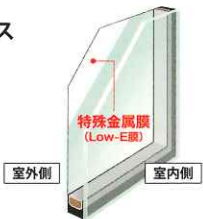
居室ペアガラス



オプション

Low-Eペアガラス

遮熱性に優れたLow-Eガラスを選択可能です。



## シャッター雨戸(電動・手動)

雨戸の開閉を楽にするには、シャッター雨戸が便利です。電動タイプはさらに楽な開閉ができます。従来の雨戸より防犯性が高く、雨や風の強い日にも安心感を高めます。

オプション



LIXIL  
Link to Good Living

オプション 面格子

窓に設置すると防犯効果が高く、視覚的にも進入しづらい家と思わせます。



※掃出窓・高窓・肘掛窓に装備できます。

## 室内建具

リビングドアには、2枚ガラスのドアを採用しています。

標準仕様

リビングドア<ガラス入り>



標準仕様

洋室ドア<パネル>



LIXIL  
Link to Good Living

オプション

アウトセット上吊引戸(シューズクローク)



## 洗面化粧台

SLS標準仕様

洗面化粧台<W600>



SLL標準仕様

洗面化粧台<W750>



TOTO

オプション 洗面化粧台<W900>

さらに機能性を充実させたオプションの洗面化粧台も用意しております。

## キッチン

SLS標準仕様

システムキッチン<W2100>



SLL標準仕様

システムキッチン<W2400>

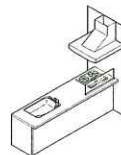


TOTO

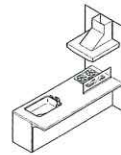
※W2100とW2400ではサイズが異なります。

オプション フラット対面

奥行き750mm



奥行き970mm



## 浴室

SLS標準仕様

システムバス1216



SLL標準仕様

システムバス1216



オプション

システムバス1620



### 電気床暖房システム

電気床暖房システムは室内で火を使わず、空気を汚すことがありません。床面から室内を優しく暖める暖房システムです。

#### 安全性は抜群です。

石油やガス、他の電気暖房器具と比較しても安全性は抜群。転倒やうっかりミスによる事故の心配はありません。

#### 人に優しい暖房です。

足元から自然に温めるので、自然に近い温かさです。顔だけほてってしまうことや、いつまでも足元だけ冷たいということがほとんどありません。

#### 健康的な暖房です。

頭寒足熱が基本ですから、非常に健康的。床に住むダニもほとんど絶滅します。対流式の暖房のように、ほこりを巻き上げることありません。

コントローラーで温度調整ラクラク



※イメージ画像です。

### 制震装置ブレースリー

木筋交いの代わりとして設置できる制震ブレースをご用意しました。内蔵された履歴ダンパーによって地震エネルギーを吸収し、地震の揺れを軽減します。



### 人感センサー付玄関灯

玄関先に人が近づいたことをセンサーが検知し、灯りを点けたり、フラッシュ光とアラーム音で不審者に警告する玄関灯。付属のリモコンで用途に合わせたモードに切り替えることもできます。又、イヤな虫を寄せにくい低誘虫照明器具です。



### シースルー階段

ステップとステップの間をつなぐ「蹴込み板」がないので、開放的な雰囲気をプラスします。また、高いデザイン性で洗練されたモダンな印象を与えます。



### HEMS

HEMSとは、ホームエネルギーマネジメントシステムの略で、家で消費するエネルギーを「見える化」し、節約する為の管理システムです。「見える化」により、エネルギーをムダ無く、賢く使うことができます。



※ガス、水道も見える化するためには、各メーターの仕様変更が必要です。  
※モニターの画面表示は機種やメーカーにより表示内容が異なる場合があります。

### 太陽光発電システム・蓄電池

片流れの大屋根には、大容量の太陽光パネルが搭載可能。発電した電気を蓄電池に蓄えておけば停電時にも一定の電気が利用できます。



### 天井羽目板

デザイン性と機能性を両立し、木のぬくもりで癒しの空間を演出できます。



### エコカラット

調湿作用、防臭効果に優れた内装用壁タイルです。お部屋のアクセントにぜひ。



## 安全で家計に優しいオール電化

#### CO<sub>2</sub>ヒートポンプ給湯器 エコキュート

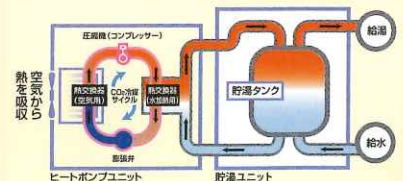


#### ヒートポンプ給湯器のしくみ

大気熱を自然冷媒(CO<sub>2</sub>)に集め、その熱でお湯を沸かします。

#### 自然冷媒(CO<sub>2</sub>)とは

一般に自然界に存在する物質で、可燃性、毒性もありません。また加熱能力に優れているため、外気温が-10℃※と低くても高音での貯湯が可能で、ヒートポンプ給湯器に活かすことができます。(※寒冷地仕様の場合は-20℃)



#### IHクッキングヒーター



炎が出ないので、空気を汚さずに、しかも高出力で素早く調理が行えます。表面がフラットなので、お手入れも簡単。

**便利機能** ◎揚げ物温度調整 ◎調理タイマー

**安全機能** ◎温度過昇制御機能 ◎切り忘れ防止機能  
◎なべなし自動OFF機能 ◎チャイルドロック

