

グランドモダム

鉄鋼系平屋建住宅

ゼロドモダム

鉄鋼系平屋建住宅



プラスワンの「ゆとり空間」のある家。

ライフスタイル・趣味に合わせて「ゆとりの空間」を自由に使い、毎日の生活を有意義に過ごしてほしい。



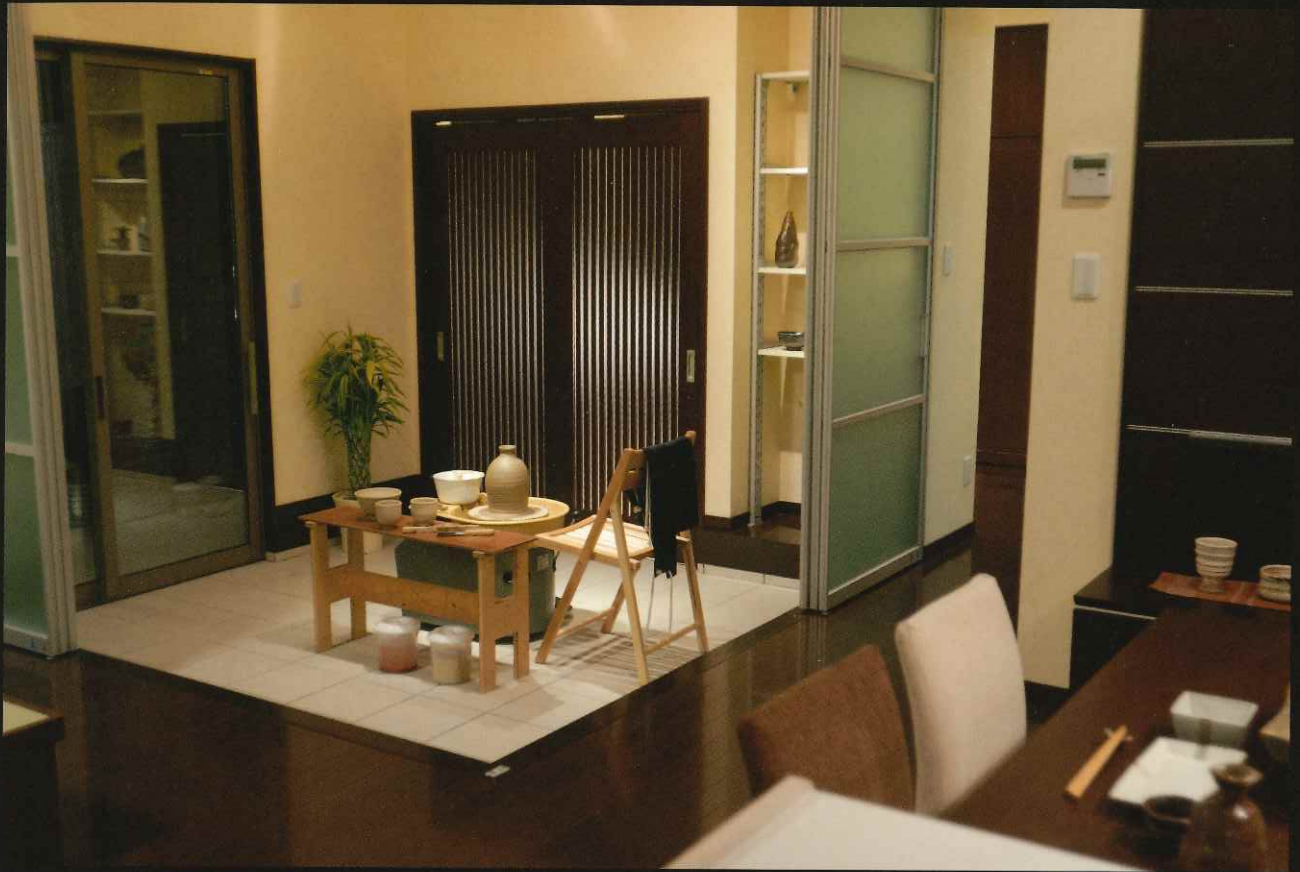


プラスワンのゆとり空間。

グランドモダムのニューコンセプト「土間」のある家。
「ゆとり空間」の使い方はあなたの趣味や
ライフスタイルに合わせて様々な形に変化します。



神経を集中させ陶芸に没頭する。こんな週末の楽しみ方が夢だった……。



奥様はキッチンでお菓子作り、ご主人は陶芸と、別々の趣味でも「グランドモダム」なら会話をしながら楽しめます。

「ゆとり空間」スペースはパーテーションを開放すると、リビングやダイニングから見渡せる配置になっています。趣味の合う仲間と陶芸したり食事したりと「ゆとり空間」を中心に楽しみ方が広がっていきます。

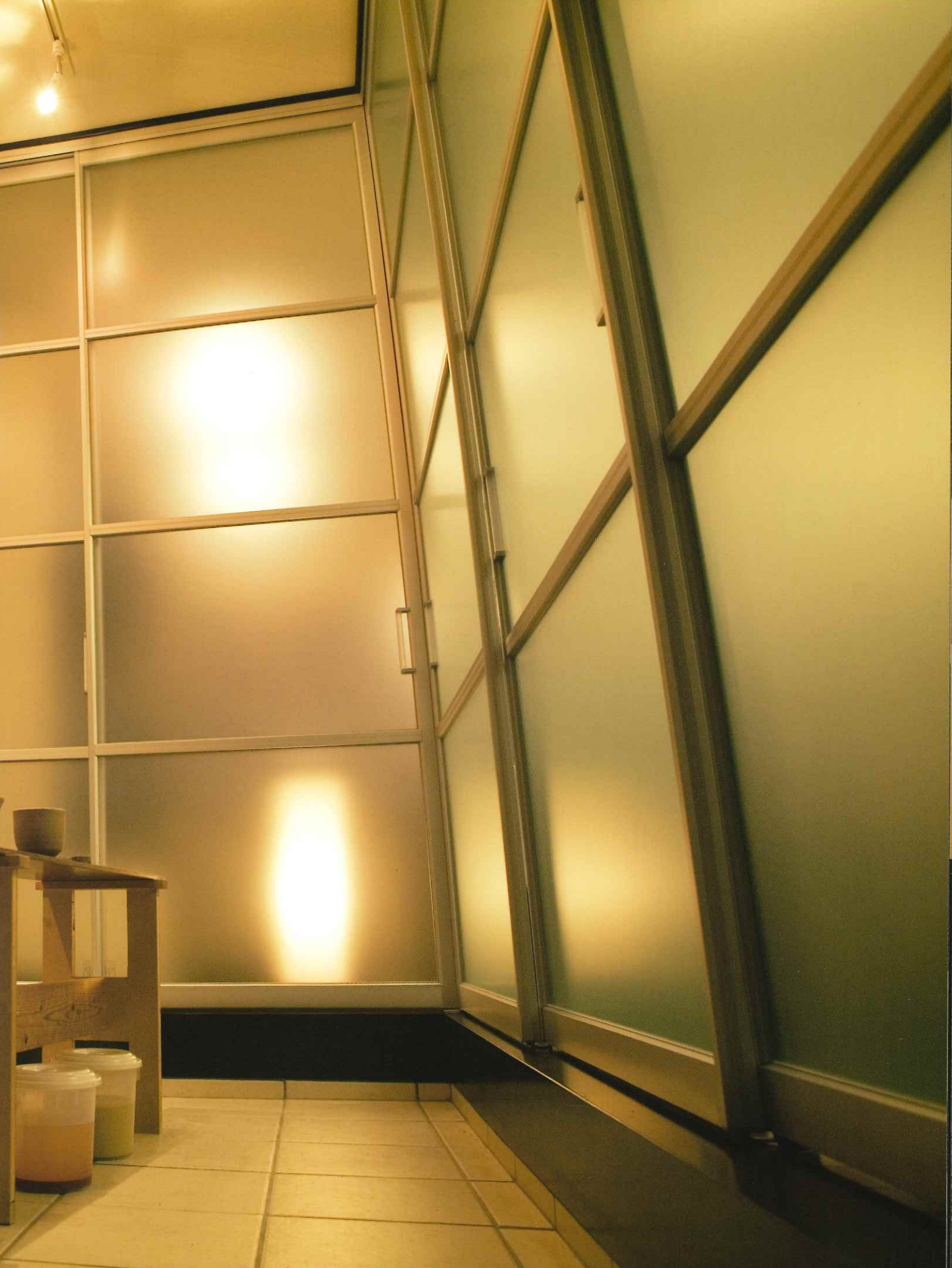


自慢の作品を展示できる飾り棚スペース。



玄関からすぐに「土間」へ行けるレイアウト。





いろいろ作業がしやすい「土間」仕様。今までにはなかった新しい空間提案です。



開放的で寛げるリビング・ダイニング。

気の合う仲間と集まって、料理をしながらの会話を楽しんだり、
畳コーナーから寛いでDVD鑑賞したりと、大開放の空間がなせる技です。



ダイニングコーナーにはLDKシステム収納を設置。AV機器を置いたり、趣味で作った陶器を飾ったりと毎日の生活が豊かになります。



心落ち着く、畳の香り…。

い草の香りが爽やかに香り、癒しのスペースとなる。
日本人にはやはり、畳のスペースが心落ち着く空間です。



使う方のライフスタイルに合わせてレイアウトの変更が可能です。
選べる畳カラー、お好みのカラーを選んで頂けます。



畳スペースのリビングには「LDK押入」を設置。
畳下の収納と合わせると十分な収納力です。



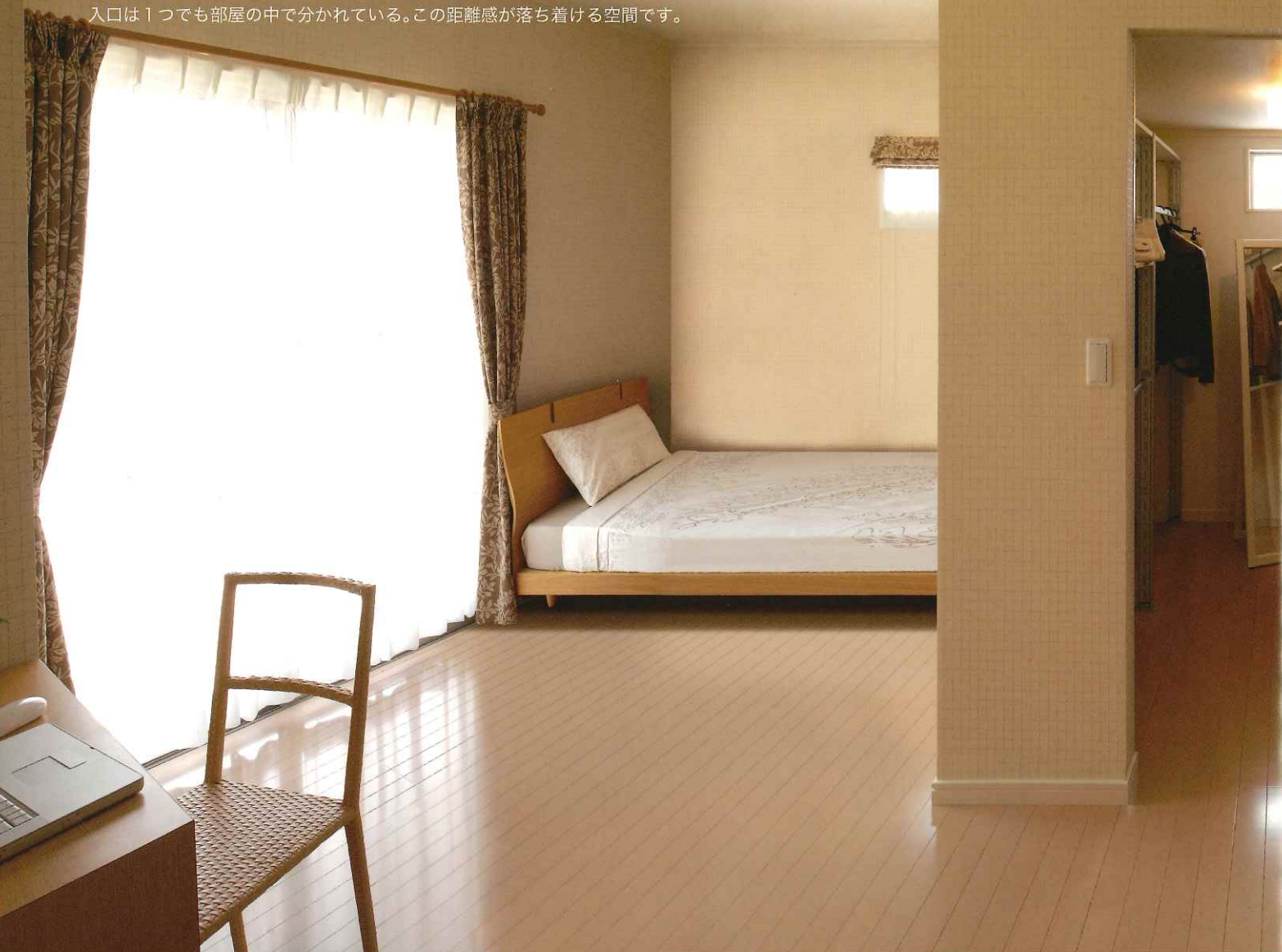
落ち着いた雰囲気、ゆっくりと会話をしながら食事を楽しめます。



収納も豊富で、明るく清潔感のあるキッチン。

ひと部屋でお互いの時間を…。

グランドモダムの「寝室」はひと部屋でお互いの時間を持てるよう、中央にクローゼットを配置し部屋を分けました。入口は1つでも部屋の中で分かれています。この距離感が落ち着ける空間です。



お互いの時間を尊重するこの距離感も大切です。



掃出窓のある部屋。寝室はシンプルに演出して寛ぎを…。





クローゼットの上に収納スペース。
季節の洋服は衣装ケースに入れて、
ここに収納。



ドレッシングスペースで
「ホッ」と一息出来る空間です。

ドアを開けた時…。

優しく迎え入れてくれる雰囲気が何とも心地良い。





グランドモダム

二人の新しい生活スタイルを考えてみませんか。

グランドモダムはスズキハウスからの提案です。

 スズキハウス

外部建具 オプション

●**玄関ドア** 豊富なカラーバリエーション、表現豊かなデザインの中から、建物の顔とも言える玄関ドアをお選びいただけます。



玄関扉 標準仕様
ジエスタC15型
アイリッシュパイン



オプション
ジエスタC14型
ハンドダウンチェリー



オプション
ジエスタM30型
ムーンエボニー



オプション
ジエスタD32型
エクリュアイボリー

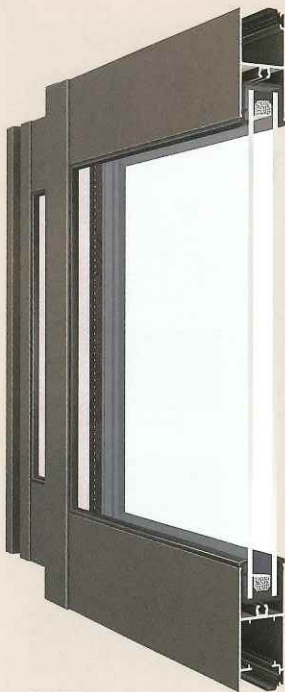


オプション
ジエスタM14型
ポリッシュシルバー



引き違い玄関戸 オプション
エレンゼK6 12型
ポートマホガニー

●**窓** 建物の外壁仕上材の色とコーディネート。窓を印象的に見せる。4色からお選びいただけます。



標準仕様
ベアガラス(居室の窓のみ)

「ベアガラス」とは、空気を2枚のガラスでサンドイッチした窓用のガラスです。

カビやダニの原因となる結露対策に優れています。

冷暖房費を大幅に節約する優れた断熱性を発揮します。

騒音を減少させる優れた遮音性を発揮します。



オプション
シャッター雨戸引き違い戸用
シャッターサッシイタリヤ

室内への採光や効率的な換気のための窓類。様々な形状の窓類の中からお選びいただけます。
※標準仕様の窓形状や数量は、商談の際にご確認ください。



●窓類のカラーバリエーション



ブラック



オータムブラウン



シャイングレー



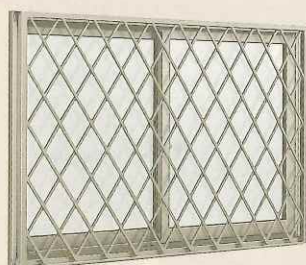
ホワイト

●**面格子付き窓** 設置することで防犯効果が高い面格子。視覚的に進入しづらい家と思わせることで防犯効果に役立ちます。

※選択可能です



オプション
小窓縦面格子



オプション
小窓ヒシクロス面格子



オプション
台所出窓縦面格子



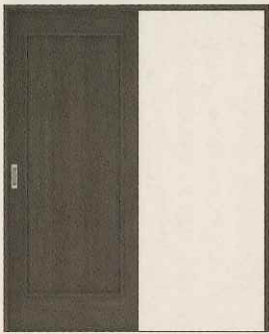
オプション
上げ下げ窓
ヒシクロス面格子



オプション
ダブルガラス
ルーバー窓
縦面格子

※仕様(色調・形状など)は予告なく変更となる場合がございます。

●室内建具 使い勝手や機能、部屋のイメージに合わせた形や色調の中からお選びいただけます。



引戸 (標準仕様)
(01デザイン)



ドア (標準仕様)
(01デザイン)

●扉デザイン



D1デザイン
オプション



06デザイン
オプション



D2デザイン
オプション



Y2デザイン
オプション



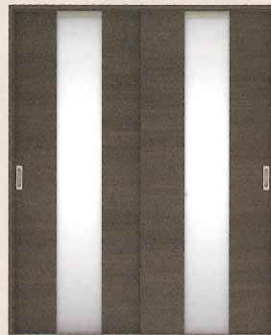
55デザイン
オプション



標準仕様
フォールディングドア
(クローゼットドア)



標準仕様
物入れ開き戸



標準仕様
土間アトリエ入口
(Y2デザイン)



標準仕様
トイレドア
(01デザイン)



トイレ オプション
上下2枚パネル
(Y8デザイン)

建具の
カラーバリエーション

ネオホワイト

ミルベージュ

ライトオーカー

ティーブラウン

ダルブラウン

オフブラック



スクリーンパーテーション オプション



3枚連動引戸
オプション



折戸ドア
オプション



ペットドア
オプション

●室内収納 必要な場所に機能的な収納を設置することができます。



玄関収納
キャビネット
トールタイプ
オプション



玄関収納
キャビネット
コの字タイプ
オプション



システム収納
ウォークインクローゼット
オプション



LDKシステム収納
オプション

レイアウトも自由に変更可能で、
畳の下部は収納になります。



アイボリー

チャコール
グレー

リーフ
グリーン

畳コーナー オプション

※仕様(色調・形状など)は予告なく変更となる場合がございます。

●床仕上材 耐久性に優れた床仕上材。足元をお洒落に演出できます。

■特長



■カラー



●床暖房システム オプション 冬を快適に過ごすために。

電気床暖房システムは室内で火を使わず、空気を汚すことがありません。床面から室内を優しく暖める暖房システムです。

安全性は抜群です。

石油やガス、他の電気暖房器具と比較しても安全性は抜群。転倒やうっかりミスによる事故の心配はありません。

人に優しい暖房です。

足元から自然に温めるので、自然に近い温かさです。顔だけほてってしまうことや、いつまでも足だけ冷たいということがほとんどありません。

健康的な暖房です。

頭寒足熱が基本ですから非常に健康的。床に住むダニもほとんど絶滅します。対流式の暖房のようにほこりを巻き上げることもありません。

コントローラーで温度調節ラクラク。



※イメージ画像です。

●防犯システム 安心・安全の装備。



オーナーキー



DN(ディンプル)キー用シリンダー(室外側)標準仕様

ピッキング対策玄関キー標準仕様



モニター付ドアホン 標準仕様



火災警報機(けむり・熱)警報ランプ付 オプション

※関係各所への通知は致しません。消火機能は付いていません。

オプション 安全で家計に優しいオール電化

はじめませんか、オール電化の暮らし。

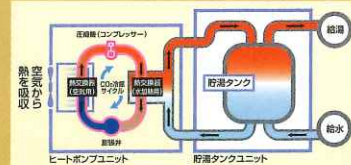
CO₂ヒートポンプ給湯器 エコキュート

●ヒートポンプ給湯器のしくみ

大気熱を自然冷媒(CO₂)に集め、その熱でお湯を湧かします。

自然冷媒(CO₂)とは

一般に自然界に存在する物質で、可燃性、毒性もありません。また加熱能力に優れているため、外気温が-10℃※と低くても高温での貯湯が可能で、ヒートポンプ給湯器に活かすことができます。(※寒冷地仕様の場合は-20℃)



台所リモコン

浴室リモコン

ヒートポンプユニット

貯湯ユニット

IHクッキングヒーター

炎が出ないので、空気を汚さずに、しかも高出力で素早く調理が行えます。表面がフラットなので、お手入れも簡単。

便利機能

- ◎揚げ物温度調節
- ◎調理タイマー

安全機能

- ◎なべなし自動OFF機能
- ◎チャイルドロック
- ◎温度過昇制御機能
- ◎切り忘れ防止機能



防犯センサー オプション

※関係各所への通知は致しません。



廊下足元灯 オプション



人感センサー付玄関灯 オプション



ホーム保安灯 オプション

※仕様(色調・形状など)は予告なく変更となる場合がございます。

●キッチン 毎日のお料理の楽しさをお手伝いする装備をプラスすることができます。



システムキッチン (標準仕様)
※1型2400mm
オールスライドプラン

標準仕様
人工大理石
カウンター



標準仕様
IHクッキングヒーター



標準仕様
サイレントレール



オプション
昇降式ミドルウォール



食器洗浄乾燥機 (オプション)



フラット対面プラン (オプション)

●浴室 ゆっくりとゆったりと、快適なバスルームで寛ぎの時間を過ごすことができる装備をプラスすることができます。



システムバス1616 (標準仕様)



浴室換気暖房乾燥機
(オプション)



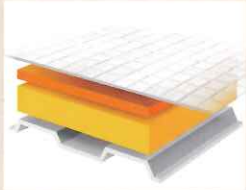
大人浴槽 (オプション)



片引戸 (標準仕様)



3枚引戸 (オプション)



ほっカラリ床 (標準仕様)



魔法瓶浴槽 (標準仕様)



システムバス1620 (オプション)

●トイレ 快適・清潔に使用できるトイレをご用意。



ウォシュレット (標準仕様)
一体型便器 (手洗付)



標準仕様
タオルリング



標準仕様
トイレキャビネット



オプション
トイレ手洗いカウンター
タンクレストイレ

●洗面化粧台 毎日の生活に必要な機能を備えました。



シャンプードレッサー (標準仕様)
※幅750mm



シャンプードレッサー (オプション)
※幅1,200mm※トールキャビネットは含まれません。

※仕様 (色調・形状など) は予告なく変更となる場合がございます。

プラスワンの「ゆとり空間」のある家。

ライフスタイル・趣味に合わせて「ゆとりの空間」を自由に使い、毎日の生活を有意義に過ごしてほしい。

強靱な構造躯体

耐震・耐風強度は「住宅性能表示制度」の最高ランク相当を実現しました。

バリアフリーを実現した快適な室内

床のわずかな段差でも、運動能力の低下したご高齢者には危険な場合があります。そこでグランドモダムは、玄関かまちの段差を低く設計しました。お子様やご年配の方にも安心です。また、LDK、洋室と玄関ホールはフローリング仕上げで木のぬくもりを感じさせてくれます。

自由な間取りの軽量鉄骨軸組ブレース構造

自由な間取りに変更可能。強度、耐久性に優れた鉄骨軸組ブレース構造と新しい換気システムで保温と結露に対しても効果を発揮、やすらぎの住まいを実現します。

やすらぎで包む家

重厚なたたずまいの玄関をはじめ、便利な収納、住まわれる方を第一に考えた設計思想が生かされています。

優れた機能性、充実の収納スペース

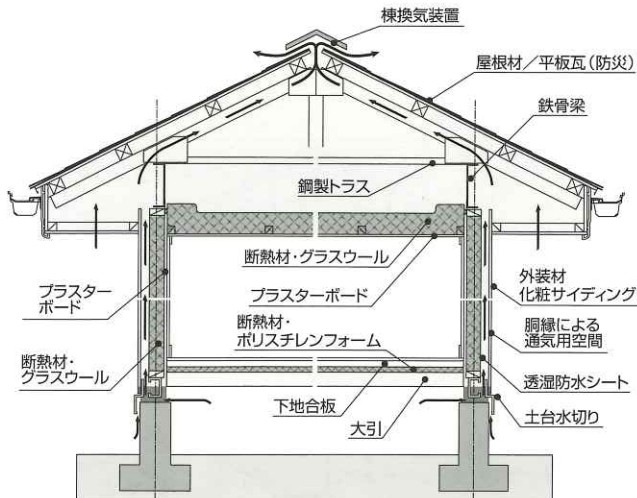
押入れ、収納スペースは効率良く配置され、機能性を追及。あらゆる面から使いやすさにこだわりました。

ゆとりの天井高2,600mm

快適な生活を基本構造からしっかり支えます。

● 換気システム

床下には土台換気方式、壁には通気構法を採用し、空気が淀むことなく換気がなされ、耐久性を高めています。空気の流れが快適な生活をサポートしていきます。



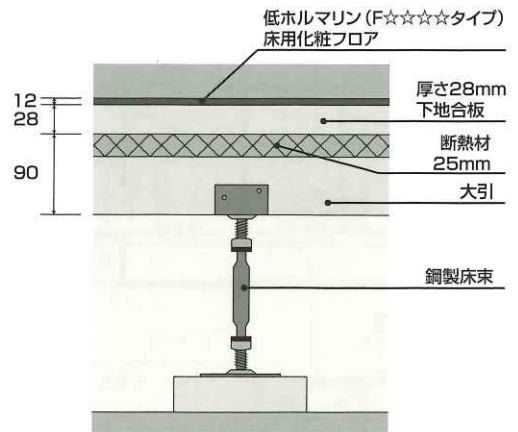
● 床剛性が向上

〈床面2重貼り〉

グランドモダムは、下地合板厚さ28mmを採用。床面を2重貼り(F☆☆☆☆化粧フロア)にし、快適な生活を足元からしっかり支えます。

〈ゆかづか〉

大引受けに鋼製のゆかづかを使用しました。腐朽・蟻害の予防を考え、住まいの耐久性を向上させました。



※基礎は建築地域によって異なります。
 ※品質向上・改良のため、設備・仕様は予告なく変更する場合があります。
 ※写真の色調は印刷のため、実物と異なる場合があります。
 ※写真は一部標準仕様以外のものを含みます。

取扱説明書

ご購入後(使用前には)、必ず「取扱説明書」をご熟読下さい。

スズキハウス
 株式会社スズキビジネス
 住宅事業部
 (2017.09) 12000-575 ☎



スズキハウス
ホームページ

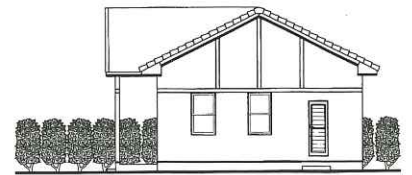
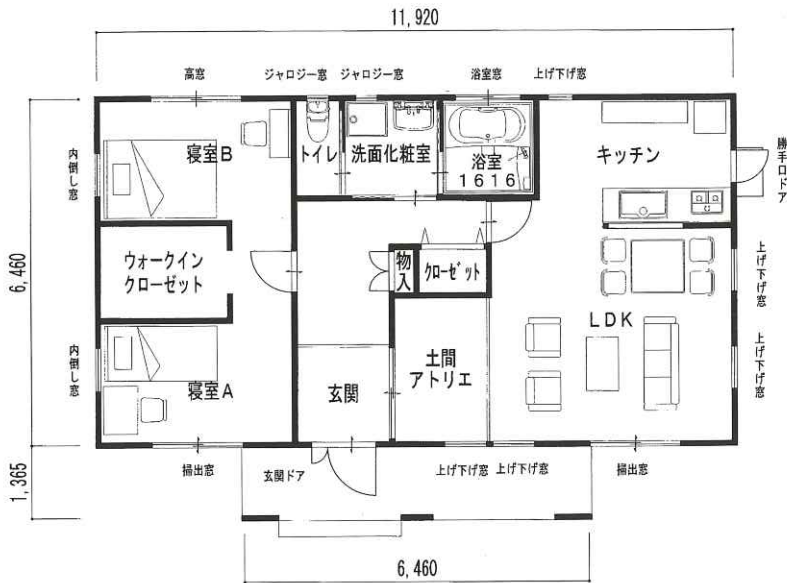
〒431-0201 浜松市西区篠原町21339

ガランドモダム

鉄鋼系平屋建住宅

MHG3565

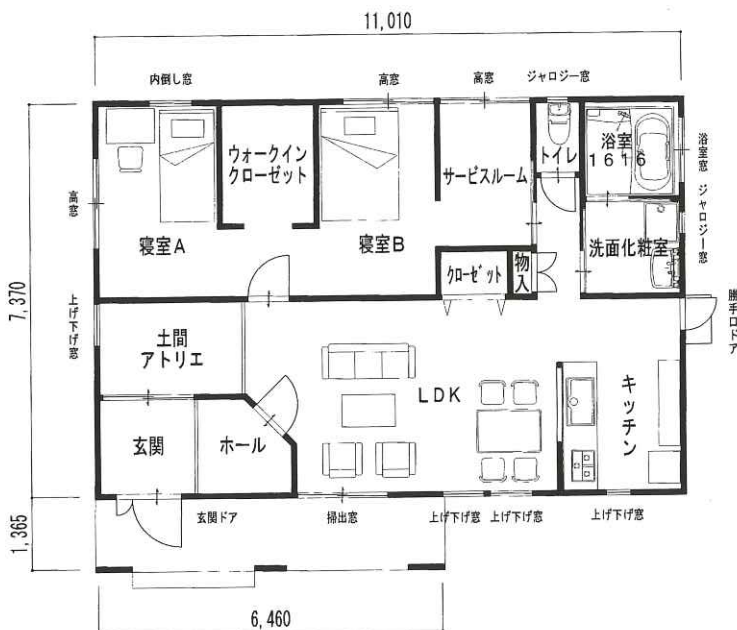
■建築面積/85.82㎡ (25.96坪)



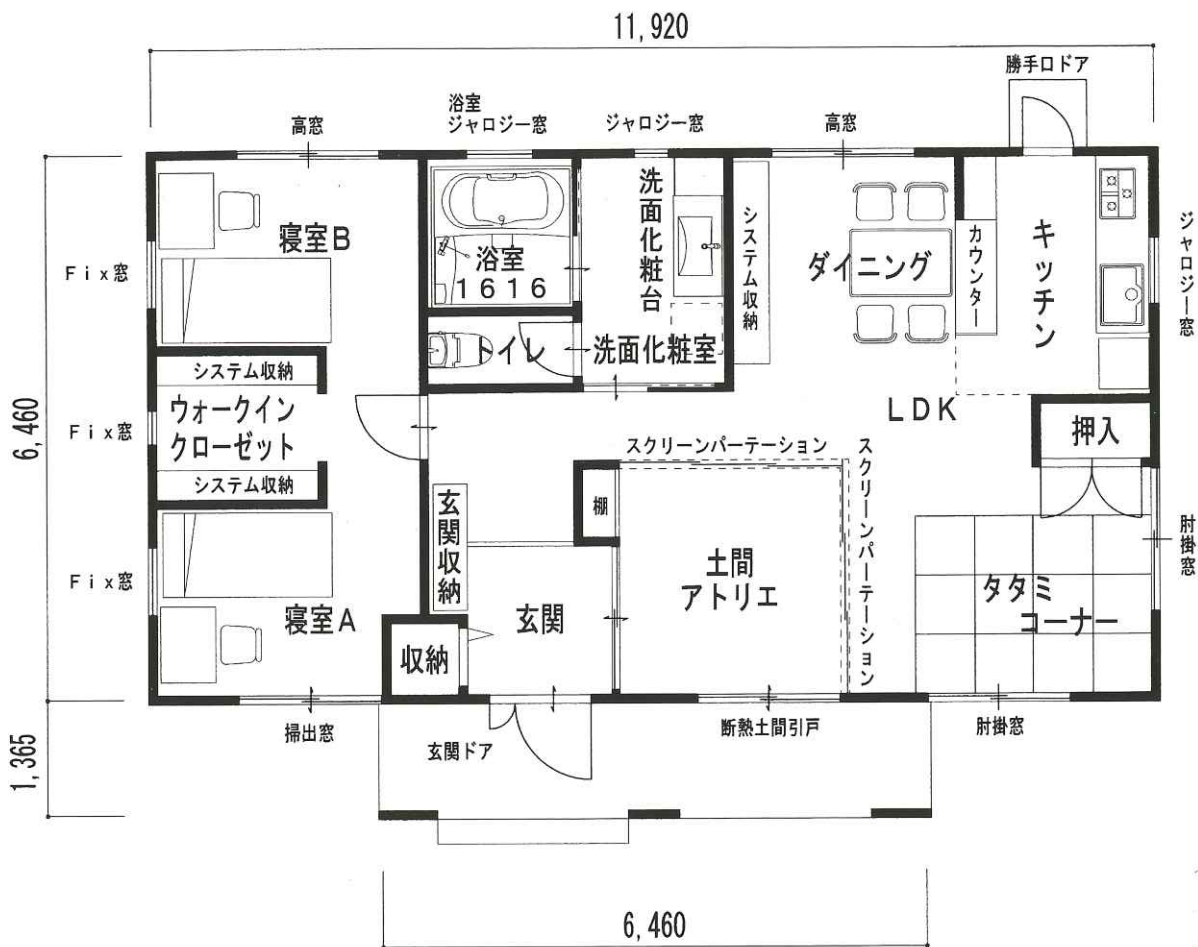
※図面上の家具のイラストはイメージです。

MHG4060

■建築面積/89.96㎡ (27.21坪)



※図面上の家具のイラストはイメージです。



カタログ掲載モデルハウスは標準仕様に下記のオプションが追加装備されています。

- ・スクリーンパーテーション
- ・土間アトリエ拡張
- ・断熱土間引戸
- ・タタミコーナー
- ・LDK押入
- ・キッチンカウンター
- ・キッチン食洗機
- ・LDKシステム収納
- ・洗面化粧台 W=1200
- ・玄関収納
- ・玄関脇収納
- ・システム収納 (ウオークインクローゼット内部)
- ・物置 (ウオークインクローゼット上部)



※図面上の家具のイラストはイメージです。

構造		軽量鉄骨軸組ブレース構造		
モジュール		尺 (910mm) モジュール		
外部仕上げ	基礎	鉄筋コンクリート布基礎 (土台換気方式)		
	基礎巾木	モルタル刷毛引き仕上げ		
	床下	防湿コンクリート t60打ち		
	外壁	化粧サイディング t16 金具施工 (通気構法)		
	屋根	平板瓦 (防災) 5寸勾配 棟換気付		
	軒裏	化粧サイディング t12 (一部有孔板)		
	雨樋	角軒樋・丸たて樋		
	玄関ポーチ	300角せり器質タイル		
建具	玄関	アルミ製親子ドア		
	窓	アルミサッシ 居室の窓はペアガラス 全窓網戸付		
内部仕上げ	室名	床	壁	天井
	玄関	300角せり器質タイル	ビニールクロス	ビニールクロス
	土間アトリエ	300角せり器質タイル	ビニールクロス	ビニールクロス
	ホール	床用化粧合板	ビニールクロス	ビニールクロス
	和室	薄たたみ t15	ビニールクロス	長尺目透し天井
	洋室	床用化粧合板	ビニールクロス	ビニールクロス
	LDK	床用化粧合板	ビニールクロス	ビニールクロス
	洗面室	クッションフロア	ビニールクロス	ビニールクロス
	浴室	システムバス1616 (FRP製)		
	トイレ	クッションフロア	ビニールクロス	ビニールクロス
	和室押入	合板素地	ビニールクロス	合板素地
	クローゼット	床用化粧合板	ビニールクロス	ビニールクロス
	洋室押入	床用化粧合板	ビニールクロス	合板素地
	廊下物入	床用化粧合板	ビニールクロス	合板素地
	建具	リビングドア、片引戸、引違戸：木製ガラス入り (両面：木目化粧合板)		
浴室・洗面・トイレドア、片引戸、引違戸：木製 (両面：木目化粧合板)				
和室片引戸、引違戸、：木製 (片面：襖紙、片面：木目化粧合板)				
和室押入ドア、引戸：アルミ製 (両面：襖紙)				
洋室押入ドア、引戸、クローゼットドア：木製 (片面：木目化粧合板、片面：化粧板)				
浴室ドア：アルミサッシ (片引戸)				
衛生設備	浴室	システムバス1616 (FRP製)		
		魔法びん浴槽ライト、風呂ふた断熱仕様、ワンプッシュ排水栓		
		シャワー水栓、アーチ天井換気扇、片引戸		
	給湯器	握りバー、ミラー、照明付		
	洗面化粧室	屋外壁掛給湯器 (3ヶ所給湯) マルチリモコン 24号給湯専用タイプ		
トイレ	洗面化粧台 (W=750) シングルレバーシャンプー水栓、洗濯機パン			
厨房設備	キッチン	ウォシュレット一体型便器 (手洗付、トイレキャビネット、タオルリング)		
		システムキッチンI型 W-2400		
		スライドプラン、サイレントレール		
	吊戸棚	人工大理石カウンター、IHクッキングヒーター		
換気扇	W=1500、H=700			
電気設備	照明器具	シロッコファンフード		
	コンセント	居室を除く部屋のみ装備、居室は引掛けシーリングまで		
	スイッチ	居室：2口コンセント (各2カ所)		
	換気扇	洗面、台所、トイレ：アース付コンセント		
	ドアホン	埋込みスイッチ		
	TV・TEL配管	シックハウス対策用パイプファンφ100又はφ150 (換気計画により異なる)		
建築地域	TVモニター付ドアホン			
防火適用	各1ヶ所			
地耐力	積雪50cm以下地域			
プラン変更	建築基準法第22条指定区域			
オプション	準防火地域では一部開口部を防火戸、軒天を防火構造に変更が必要			
	長期地耐力50KN/m ²			
	軟弱地盤では基礎補強が必要			
	構造上成約内で自由に変更可能			
	シャッター雨戸、面格子、フラワーボックス、出窓			
別途工事	玄関引戸、和室内障子、防火戸、防犯ガラス、断熱土間引戸			
	玄関収納、床下収納、手摺、タタミコーナー、スクリーンパーテーション			
	LDKシステム収納、システム収納 (ウォークインクローゼット内部)、物置 (ウォークインクローゼット上部)、設備グレードアップ			
屋外給排水工事、屋外電気引込工事、屋内外ガス工事				
寒冷地仕様工事、居室照明器具、カーテン・カーテンレール				
その他各種変更工事				

※この仕様書は、標準仕様に含まれない部分のものを含みます。(例：和室の仕様は、間取り変更で和室を設置する場合の仕様について記載してあります)