

SUZUKI HOUSE

鉄鋼系平屋建住宅

モダム

MODAM

快適な暮らしを支える

強靱な構造躯体。

家族の夢、楽しい時間が、

ここから大きく広がります。



 スズキハウス



# 私達が住む家を考えたら…。 平屋建てになりました。

これからの生活を考えると  
理想的な住宅が「モダム」です。

平屋建てと言う贅沢な空間で  
毎日の充実した暮らしを送りたい。

暮らしを支え続けていくのは  
堅牢性と快適性を備えた  
「モダム」です。





鉄鋼系平屋建住宅 **モダム**  
**MODAM**



※写真はMHR3550、使用例です。



様々な角度から堅牢性と快適性を追求し、ヨーロッパ調のシンプルな意匠に基本性能を凝縮。  
 フラットで広々としたフロアに自由な空間創造力をもたせ、豊富なバリエーションを実現しました。  
 立地条件、ライフスタイル、家族構成、経済性…、  
 それぞれの条件において、理想的な住宅がモダムです。

## 「しっかりと家を支えます。」

### 強靱な構造躯体

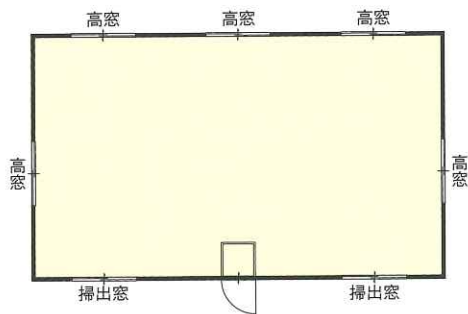
耐震・耐風強度は「住宅性能表示制度」の最高ランク相当を実現しました。

### 軽量鉄骨軸組ブレース構造

強度、耐久性に優れた鉄骨軸組ブレース構造を採用しました。

### ワンフロアでも大丈夫

モダムならば、大空間のワンフロアも可能です。  
 柱や壁のない広々とした空間の活用方法は、多彩です。  
 モダムの強靱な構造がなせる業です。



## 良質な温熱環境

### 断熱性

国の断熱基準よりも厳しいZEH(ゼロエネルギー住宅)の断熱基準を上回る断熱性能を有しています。

断熱基準	UA値
省エネ基準	0.87
ZEH基準	0.60
モダム	0.54

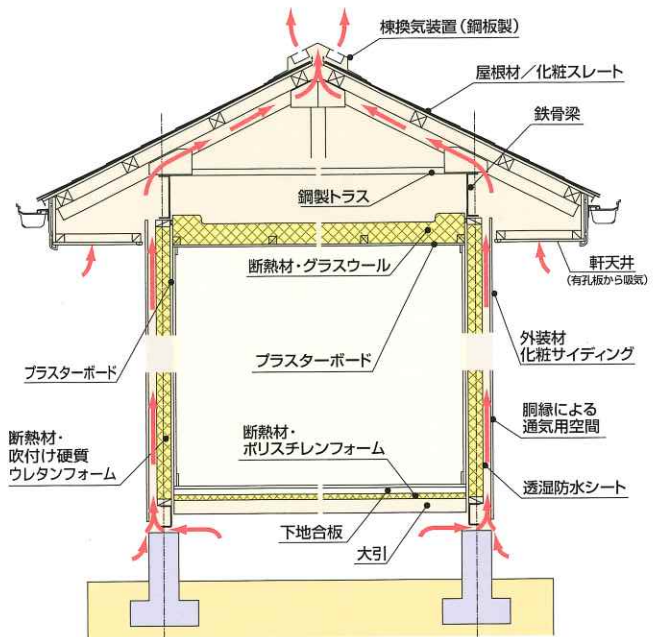
UA値の値が小さいほど熱が逃げにくく、断熱性が高いということになります。  
 ※巻末の参考プランMHR4065での試算値です。  
 ※省エネ基準、ZEH基準共、省エネルギー地域区分4~8地域の値です。



## 保温と結露に効果を発揮。

### 換気システム

床下には土台換気方式、壁には通気構法を採用し、空気が淀むことなく換気がなされ、耐久性を高めています。空気の流れが快適な生活をサポートしていきます。



### 吹付け硬質ウレタンフォーム

モダムでは、壁の断熱材に気密性の高い吹付け硬質ウレタンフォームを採用しています。現場で吹付けるため、細かな部分も隙間なく充填することができ、安定した断熱効果を得ることができます。

### アルミ樹脂複合サッシ

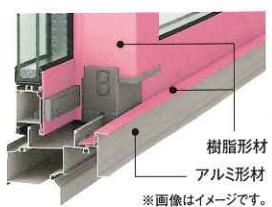
モダムの窓は、耐久性・意匠性の高い"アルミ"と、断熱性・防露性の高い"樹脂"を融合させた「ハイブリット窓」。

全窓熱の出入りを抑えられる  
Low-E複層ガラスを採用。

[Low-E複層ガラス]

熱貫流率  
**2.33 W/(m<sup>2</sup>・K)**  
 以下相当

※平成25年省エネルギー基準建具とガラスの組み合わせによる開口部の熱貫流率  
 (一般複層ガラス/Low-E複層ガラス(空気層10mm以上))



樹脂形材  
 アルミ形材  
 ※画像はイメージです。





# 鉄鋼系平屋建住宅 **モダム** MODAM

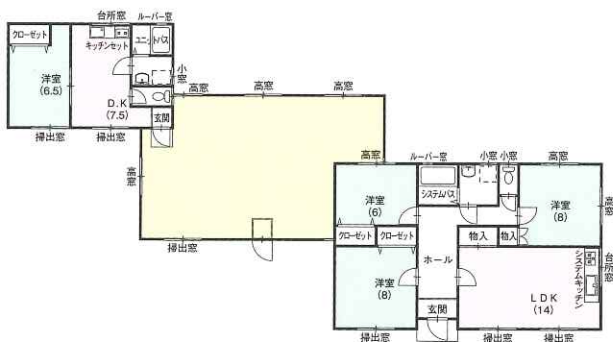
自由な間取りを選べます。

## 広さのバリエーションも豊富

ラインナップ7タイプはすべて自由な間取りに変更可能。  
自由な使い方が出来る、ワンフロアタイプもご用意しています。

## 優れた機能性、充実の収納スペース

押入れ、収納スペースは効率良く配置され、機能性を追求。  
あらゆる面から使いやすさにこだわりました。



お好みに合わせた外観を選べます。



住む人の快適を考えています。

## バリアフリーを実現した快適な室内

床のわずかな段差でも、危険な場合があります。  
そこでモダムは、各部屋の段差を無くしました。  
お子様やご年配の方にも安心です。また、LDK、洋室と玄関ホールはフローリング仕上げで木のぬくもりを感じさせてくれます。



### フロア段差

各部屋の段差を無くしました。



## イメージが変わります

建物の外観は、外壁の仕上げ材とサッシの色調によって大きく変わります。  
外壁色をダーク調の色にまとめてシックな外観を演出する。  
また、濃い目のサッシ色で窓にアクセントをつける。  
外壁色とサッシ色は、自由に選択できます。

### 玄関L型手すり

標準装備



玄関先で靴を脱いだり、履いたりする時に便利です。

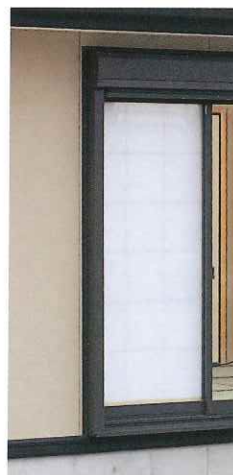


### トイレI型手すり

標準装備



トイレの立ち座りも手すりがあると、ぐっと楽になります。



### 組合せ例

【外壁色】

【サッシ色】

①



木目調ブラウン



オータムブラウン

②



石目調ベージュ



ホワイト

③



金属系モスグリーン



ブラック

# 寛ぎが心地よさに…。

毎日の生活を快適に暮らしていただくためのモダムです。











## リビング&ダイニング

広く開放感があり、家族をいつも感じられる空間で、それぞれが寛げるスペースを得られます。





# 洋室&和室

大切なプライベート空間。

一日の疲れを気持ち良く解きほぐすには、心地良い睡眠で…。



# 玄関

玄関は家の顔。

大切なお客様をお迎えするのに  
相応しい佇まいです。

また、オプションで和風の「引戸」に  
変更も可能です。



写真はイメージです。  
標準の玄関ドアとは異なります。

# 収納

お部屋を広く使うためには収納が大切。各部屋に十分な収納を設置することができます。



洋室収納



和室収納



玄関収納



## 間取り一例

間取りはお客様のご希望に沿って変更可能です。

## より自由度を高めて、個性を活かす住まいへ

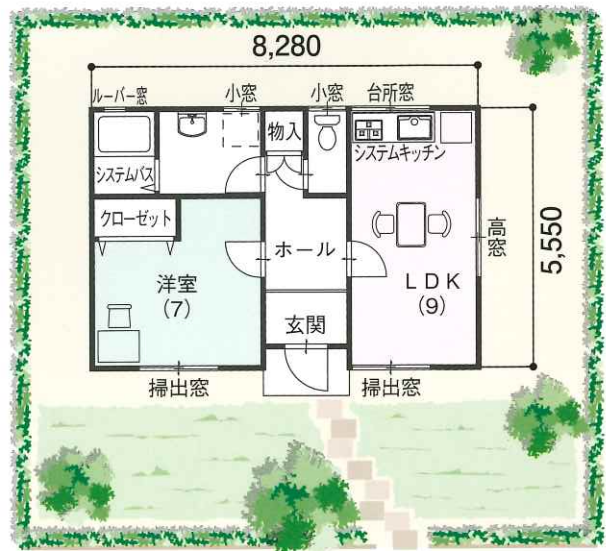
ゆとりある空間設定。

爽快な開放感と快適さを

豊富なバリエーションから。



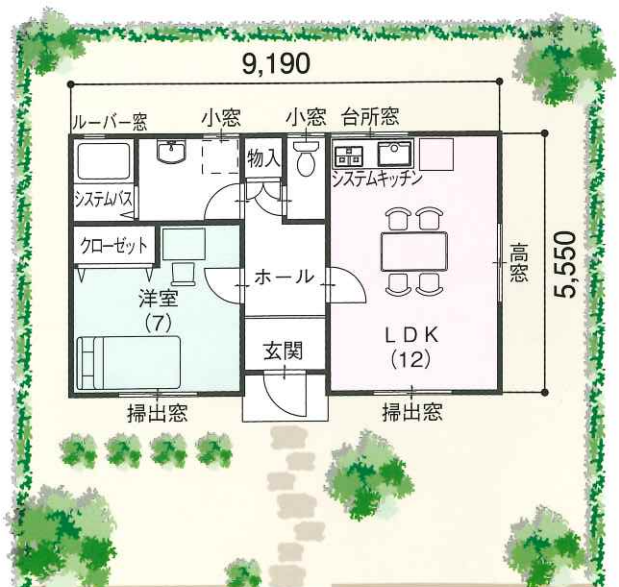
MHR3550



MHR3045

床面積: 45.12m<sup>2</sup> (13.64坪)

3間×4.5間タイプ

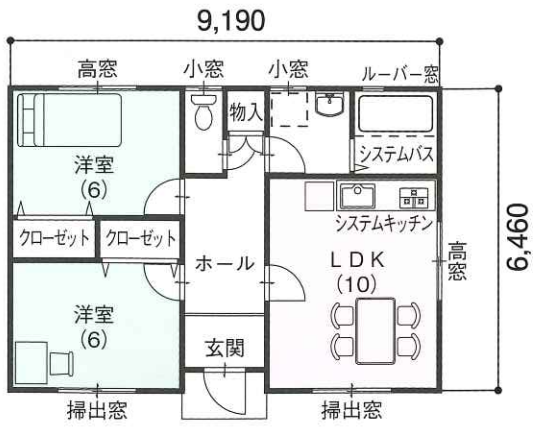


MHR3050

床面積: 50.17m<sup>2</sup> (15.17坪)

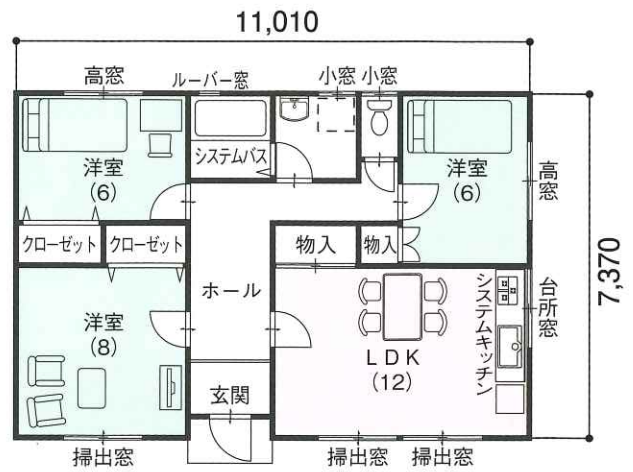
3間×5間タイプ





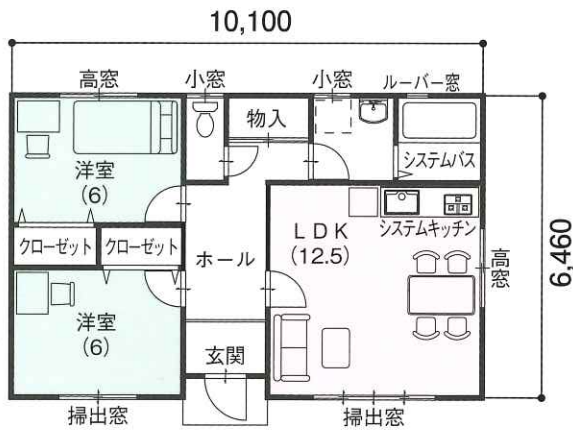
**MHR3550**  
床面積: 58.53m<sup>2</sup> (17.70坪)

3.5間×5間タイプ



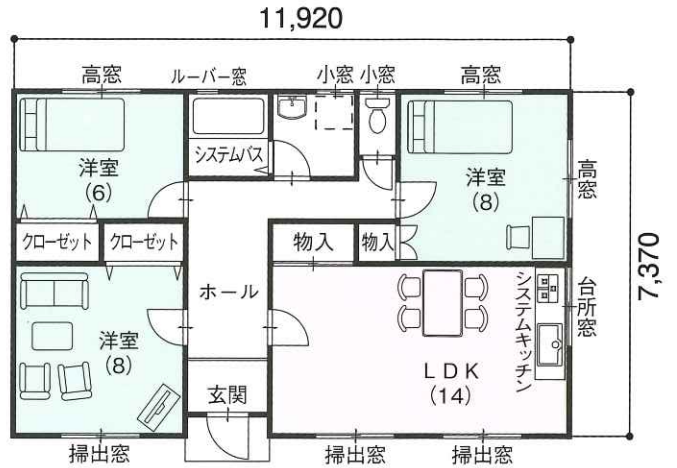
**MHR4060**  
床面積: 80.31m<sup>2</sup> (24.29坪)

4間×6間タイプ



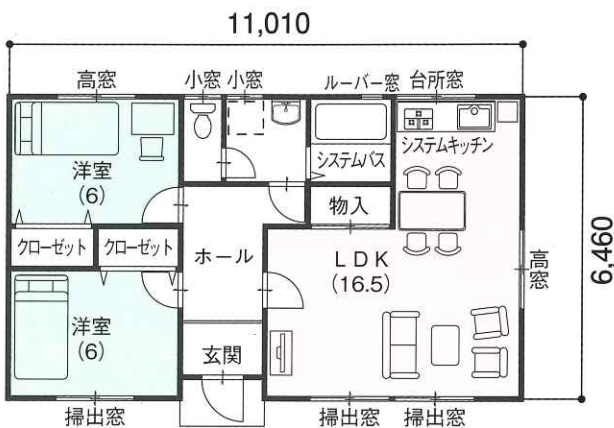
**MHR3555**  
床面積: 64.41m<sup>2</sup> (19.48坪)

3.5間×5.5間タイプ



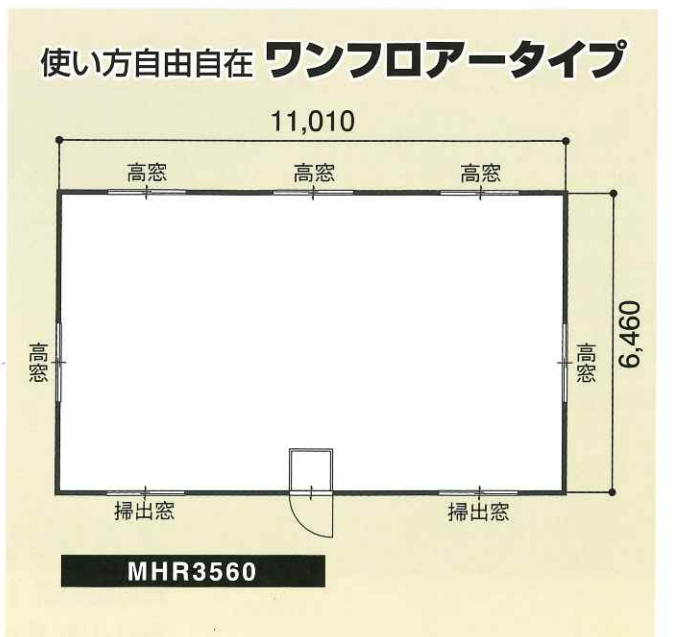
**MHR4065**  
床面積: 87.02m<sup>2</sup> (26.32坪)

4間×6.5間タイプ



**MHR3560**  
床面積: 70.29m<sup>2</sup> (21.26坪)

3.5間×6間タイプ



**MHR3560**



標準仕様書

外部仕上げ		
構造	軽量鉄骨軸組ブレース構造	
モジュール	尺(910)モジュール	
基礎	鉄筋コンクリート布基礎(土台換気方式)	
床下	防湿コンクリート⑦60打ち	
外壁	化粧サイディング⑦14(通気構法)	
屋根	化粧スレート(5寸勾配)棟換気付	
軒裏	化粧サイディング⑦12(一部有孔板)	
雨樋	角軒樋、丸たて樋	
玄関ポーチ	磁器タイル	
建具	玄関	断熱玄関ドア(ドアクローザ付)
	窓	アルミ樹脂複合サッシ

内部仕上げ			
室名	床	壁	天井
玄関	磁器タイル	ビニールクロス	ビニールクロス
ホール	床用化粧合板	ビニールクロス	ビニールクロス
和室	薄たたみ⑦15	ビニールクロス	長尺目透し天井
洋室	床用化粧合板	ビニールクロス	ビニールクロス
LDK	床用化粧合板	ビニールクロス	ビニールクロス
洗面室	クッションフロア	ビニールクロス	ビニールクロス
浴室	システムバス(FRP製)		
トイレ	クッションフロア	ビニールクロス	ビニールクロス
和室押入	合板素地	ビニールクロス	合板素地
クローゼット	床用化粧合板	ビニールクロス	ビニールクロス
洋室押入	◇	ビニールクロス	◇
廊下物入	◇	ビニールクロス	◇
建具	リビングドア、片引戸、引違戸:木製ガラス入り(両面:木目化粧合板) 洋室・洗面・トイレドア、片引戸、引違戸:木製(両面:木目化粧合板) 和室片引戸、引違戸:木製(片面:襖紙、片面:木目化粧合板) 和室押入ドア、引戸:木製(両面:襖紙) 洋室押入ドア、引戸、クローゼットドア:木製(片面:木目化粧合板、片面:化粧板) 浴室ドア:アルミサッシ(中折れ戸)		

標準設備		
衛生設備	浴室	30タイプ システムバス1216(FRP製)、シャワー水栓、握りバー、ミラー、照明付、断熱浴槽、換気乾燥暖房機 35・40タイプ システムバス1616(FRP製)、シャワー水栓、握りバー、ミラー、照明付、断熱浴槽、換気乾燥暖房機
	給湯器	屋外壁掛給湯器(3ヶ所給湯) マルチリモコン 24号 追い炊き機能付
	洗面化粧室	洗面化粧台(W=750)シャワー水栓、3面鏡(くもり止め付)
	トイレ	シャワートイレ一体型トイレ(紙巻器、タオル掛け)、換気扇(パイプファン)
厨房設備	キッチン	30タイプ:システムキッチンI型 W=1950、35タイプ:システムキッチン I型 W=2100、40タイプ:システムキッチン I型 W=2400、ステンレストップ、オールスライド引出収納
	調理機器	ガラストップガスコンロ(グリル付3つ口)
	吊戸棚	30タイプ:W=1050,H=700 35タイプ:W=1200,H=700 40タイプ:W=1500,H=700
電気設備	換気扇	シロココファンタイプ
	コンセント	居室:2口コンセント(各2カ所) 洗面、台所、トイレ:アース付コンセント
	スイッチ	埋込みスイッチ
	ドアホン	TVモニター付ドアホン
	TV・TEL配管	各1カ所

建築地域	一般地域仕様:積雪50cm以下地域 積雪地域仕様:積雪99cm以下地域
防火適用	建築基準法第22条指定区域、準防火地域では一部開口部を防火戸、軒天を防火構造に変更が必要
地耐力	長期地耐力50KN/m <sup>2</sup> 、軟弱地盤では基礎補強が必要
プラン変更	構造上制約内で自由に変更可能

別途工事
屋外給排水工事、屋外電気引込工事、屋内外ガス工事、寒冷地仕様工事、居室照明器具、カーテン・カーテンレール、その他各種変更工事

※基礎は建築地盤によって変更となる場合があります。  
※品質向上・改良のため、設備・仕様は予告なく変更する場合があります。  
※写真の色調は印刷のため、実物と異なる場合があります。  
※写真は一部標準仕様以外のものを含みます。

オプション
雨戸、シャッター雨戸、面格子、フラワーボックス、出窓、玄関親子ドア、玄関引戸、勝手口ドア、和室内障子、防火戸、玄関収納、手摺、設備グレードアップ、エコカラット、ナノイ発生機、全熱交換システム、外でもドアホン

**取扱説明書** ご購入後(使用前には)、必ず「取扱説明書」をご熟読下さい。

**スズキハウス菊陽展示場**  
 特約販売店 **山本建設株式会社**  
 〒869-1101 菊池郡菊陽町津久礼133-1  
 TEL 096(285)4777・FAX 096(285)4717

**スズキハウス**  
 株式会社スズキビジネス  
 住宅事業部  
 (2019.08)12000-006 ④  
 〒431-0201 浜松市西区篠原町21339





# 装備・オプション一覧 MODAM

鉄鋼系平屋建住宅

2019年8月現在

## 屋根材

強く軽量なスレート屋根材を標準仕様として厳選。どんな街並みにも美しく映える、ロングカットデザインです。さらに洗練された意匠を実現するオプションも用意しました。



標準仕様 化粧スレート



重量感のあるハイブリッド屋根材

## 玄関ドア

断熱性の高い玄関ドアを標準装備しました。

標準仕様

ジエスタ2 M13  
クリエラスク



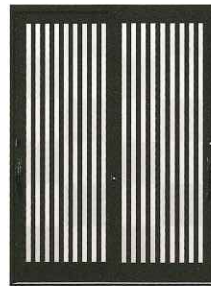
ジエスタ2 M19  
クリエペール



ジエスタ2 M27  
ポリッシュシルバー



ジエスタ2 M11  
クリエダーク



エルミナK3 11  
オータムブラウン



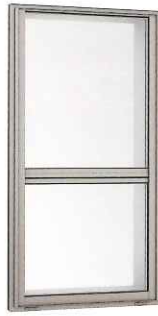
エルムーブ 51  
クリエモカ

## 窓・勝手口ドア

風と光をふんだんに取り入れる健康生活を応援。外観イメージもおしゃれに演出します。



居室出窓



上げ下げ窓



縦滑り窓



横滑り窓



採風勝手口ドア

### カラーバリエーション



ブラック ホワイト オータム  
ブラウン



シャイン ナチュラル  
グレー シルバー

## 収納

### 玄関収納

靴や傘などがぴったり入る、機能的で使いやすいトールタイプの収納です。



ハンドルあり



ハンドルなし

### 標準仕様 クローゼット



H=2300

### 標準仕様 物入



H=2000

※写真には一部標準仕様以外のものが含まれております



**エコカラット**

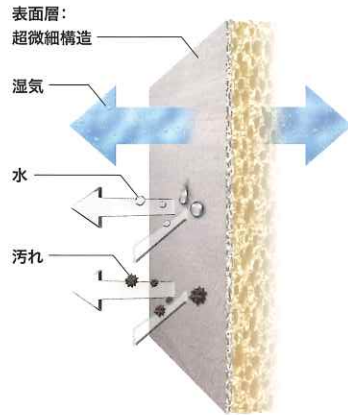
調湿性能を有し、気になるニオイの成分も吸着します。  
お部屋のアクセントに…。

**ECO CARAT<sup>+</sup>**

湿気は通すが、  
水や汚れはほぼ  
通さない。

水拭きできる“調湿壁”  
エコカラットプラス

自然と心地いい湿度に調湿、  
気になるにおいをすっきり脱臭、  
住まいの有害物質を低減、  
さらにお手入れも簡単に。



**シャッター雨戸(電動・手動)**

雨戸の開閉を楽にするには、シャッター雨戸が便利です。電動タイプはさらに楽な開閉ができます。従来の雨戸より防犯性が高く、雨や風の強い日にも安心感を高めてくれます。

※掃出窓・高窓・肘掛窓に装備できます。



**面格子**

窓に設置すると防犯効果が高いのが、面格子です。視覚的にも侵入しづらい家と思わせることで防犯効果に役立ちます。



縦面格子



ヒシクロス面格子

**内部建具**

標準仕様 トイレドア  
1枚パネルの片開きドアです。



標準仕様 LDKドア  
2枚ガラスの片開きドアです。



洋室片引戸  
開閉スムーズな片引戸です。



LDK片引戸  
ガラスはめ込み仕様が、明るく爽やかなリビングを演出します。



ペット用くぐり戸付ドア  
ペットが自由に入出りできるくぐり戸付きのドアです。



折戸ドア  
狭い場所で軽々と開閉できるドアです。



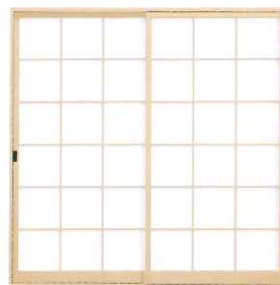
2枚連動引戸  
扉2枚が連動して開き、通りやすい引戸です。



和室片引戸  
凜とした和の雰囲気を醸し、落ち着いた雰囲気を演出します。



和室内障子  
和の情緒豊かな内障子。柔らかい光が趣のある和室を実現します。



標準仕様 ドアストッパー  
マグネット式のドアストッパーはドアのレバーハンドルが壁に当たるのを防ぎます。





# [モダム] オプションカタログ

## トイレ

シャワートイレ一体型でお掃除しやすいトイレを標準装備しました。

標準仕様 暖房洗浄便座

標準仕様 2連紙巻器

標準仕様 タオルリング



棚付手すり



## 洗面化粧台

毎日の快適生活に必要な機能をすっきりとまとめた洗面化粧台(標準仕様)。シャンプー機能や収納機能を充実させてオプションの洗面化粧台も用意しました。

標準仕様 洗面化粧台W750



洗面化粧台 W900



洗面化粧台 W1200

## キッチン

インテリアに調和する豊富なデザインラインナップを持つシステムキッチンをご用意しました。



標準仕様 システムキッチン  
Eco Handle



## 浴室

心地よさを追求したバスルームで特別な時間を演出します。



標準仕様

レーザーモ  
フロア  
サーモバス  
まる洗い  
カウンター  
エコアクア  
シャワー



## 室内用物干金物(ホスクリーンSP)

ポールがワンタッチで着脱できるスポット型の物干しです。乾きやすい天井近くの空間を上手に利用し、簡単に洗濯物を干すことができます。窓辺を利用した側面付タイプもございます。



未使用時



使用時

## 側面付物干金物(ホスクリーンMD)



収納時(ラッチでカチッと垂直に)



使用時(竿を通した状態)

※写真には一部標準仕様以外のものが含まれております



## 電気床暖房システム

電気床暖房システムは室内で火を使わず、空気を汚すことがありません。床面から室内を優しく暖める暖房システムです。

### 安全性は抜群です。

石油やガス、他の電気暖房器具と比較しても安全性は抜群。転倒やうっかりミスによる事故の心配はありません。

### 人に優しい暖房です。

足元から自然に温めるので、自然に近い温かさです。顔だけほてってしまうことや、いつまでも足だけ冷たいということがほとんどありません。

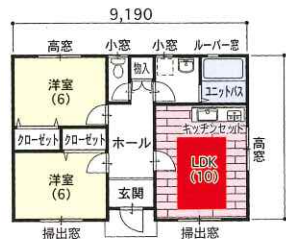
### 健康的な暖房です。

頭寒足熱が基本ですから非常に健康的。床に住むダニもほとんど絶滅します。対流式の暖房のようにほこりを巻き上げることもありません。

【設定例】

### MHR3550

■床面積:58.53m<sup>2</sup>(17.70坪)



※イメージ画像です。

## 廊下足元灯

夜のトイレも安全。人が近づくと点灯し、足元を照らします。



## ピッキング対策玄関キー

標準仕様

特殊な工具を使い、開錠し侵入するピッキングという手口が増えています。この被害を抑制するのに役立つのがディンプルキーです。



オーナーキー

DN(ディンプル)キー用  
シリンダー(室外側)



## 外でもドアホン

外出中でもスマートフォンで来客対応ができるTVドアホンです。



※モニター親機を無線LANルーター経由でインターネットに接続できる環境および、スマートフォンへの専用アプリケーションのインストールが必要です。ご自宅で使用の場合でもインターネット環境が必要です。

※インターネット接続環境によっては画像などが正常に表示できない場合があります。

## ナノイー発生機

お部屋の気になるニオイを脱臭。

### 「ナノイー」の特徴

菌 カビ菌 花粉を抑制

空中に放出された「ナノイー」が、菌の活動を抑制、空気を清潔に保ちます。

ニオイを脱臭

カーテンやソファに付着したニオイまで脱臭。

うるおい美肌空間へ

「ナノイー」は、お肌と同じ弱酸性。



## 火災報知器(けむり・熱)警報ランプ付

就寝中などの火災の被害が増えています。そんな時にいち早く火災を発見し知らせくれる装置です。

関係各所への通知は致しません。  
消火機能は付いていません。



## 人感センサー付玄関灯

玄関先に人が近づいたことをセンサーが検知し、灯りを点けたり、フラッシュ光とアラーム音で不審者に警告する玄関灯。付属のリモコンで用途に合わせたモードに切り替えることもできます。又、イヤな虫を寄せつけにくい低誘虫照明器具です。



## ホーム保安灯

コンセントに差し込んでおけば、停電時にパッと点灯。コンセントから取り外して懐中電灯としてもお使いいただける頼もしいあかりです。



## 安全で家計に優しいオール電化

はじめませんか、オール電化の暮らし。

### CO<sub>2</sub>ヒートポンプ給湯器 エコキュート

#### インターホンタイプ

台所リモコン 浴室リモコン



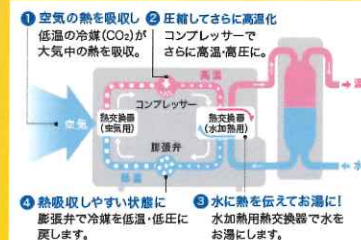
ヒートポンプユニット 貯湯ユニット

### ●ヒートポンプ給湯器のしくみ

大気熱を自然冷媒(CO<sub>2</sub>)に集め、その熱でお湯を湧かします。

#### 自然冷媒(CO<sub>2</sub>)とは

一般に自然界に存在する物質で、可燃性、毒性もありません。また加熱能力に優れているため、外気温が-10℃※と低くても高温での貯湯が可能で、ヒートポンプ給湯器に活かすことができます。(※寒冷地仕様の場合は-20℃)



### IHクッキングヒーター

炎が出ないので、空気を汚さず、しかも高出力で素早く調理が行えます。表面がフラットなので、お手入れも簡単。

#### 便利機能

◎揚げ物温度調節 ◎調理タイマー

#### 安全機能

◎なべなし自動OFF機能 ◎チャイルドロック  
◎温度過昇制御機能 ◎切り忘れ防止機能

